



**Wie wäre es damit,  
nachhaltig neue Wege zu gehen?**





# VESTA®

## Biobasierte Technologie, 10-fach patentiert

### VESTA® (Vegetal Ecological Stable Timber Advantage)

Unsere Technologie verbindet einen besonders hohen Gehalt an Holzfasern, natürlichen Salzen und Mineralpigmenten mit einem neutralen Thermo-Bindemittel ohne Schwermetalle oder Phthalate. **Diese geniale Kombination von pflanzlichen und mineralischen Stoffen ergibt ein Öko-Material mit leistungsstarken, zertifizierten technischen Eigenschaften.**



### Dauerhaftigkeit und Stabilität

VESTA® ist natürlich witterungsfest und wasserabweisend und hält damit Unwetter, Insekten und Pilzbefall stand. Dank großer Formbeständigkeit besteht keine Verformungsgefahr.



### Langlebige Farbtöne

VESTA® ist mit Mineralpigmenten in der Masse gefärbt und verfärbt sich nicht. Sobald innerhalb einiger Monate eine gleichmäßige Patina entstanden ist, stabilisiert sich der Farbton dauerhaft und gewährleistet so ein nachhaltig harmonisches Erscheinungsbild.



### Schnelle Installation

Das Installationssystem unserer Lösungen wurde speziell für eine schnelle, einfache Installation entwickelt.



### Wartungsfrei

Reinigungen oder nachträgliche chemische Behandlungen (Lack, Lasur, Insektizide) sind nicht notwendig.



### Label Biobasiertes Produkt

Unser Öko-Material VESTA® wurde von Karibati, einer unabhängigen Experten-Stelle für biobasierte Produkte, als „Biobasiertes Produkt“ zertifiziert. Zulassungs-Nr. 14/06/21/38.



### 100 % recycelbar

Materialien aus VESTA® sind zu 100 % recycelbar. Sie können erneut zerkleinert und zur Herstellung entsprechender neuer, genauso leistungsstarker Produkte wiederverwendet werden.



# Unser Farbenkatalog

## Natürliche, langlebige Farbtöne

Unser Öko-Material VESTA® besteht ausschließlich aus Komponenten natürlichen Ursprungs: Holzfasern, Salze und mineralische Pigmente.

Die Profile und Paneelen aus VESTA® **sind in natürlichen Farbtönen**, die Terrakotta, Keramik, Schiefer oder Holz ähneln, verfügbar und verleihen diesen natürlichen Produkten ihren einzigartigen Charme.

Nach der Installation nehmen unsere Produkte eine natürliche Patina an, die durch die biobasierte Zusammensetzung bedingt ist und sich über mehrere Monate erstreckt. Die verwendeten Mineralpigmente sind besonders UV-beständig, um **über viele Jahre für lebendige Farbtöne zu sorgen**, wobei jedoch farbliche Abweichungen aufgrund folgender Aspekte bestehen können:

- Exposition der verschiedenen Fassaden eines Gebäudes (UV-Strahlung, Witterung usw.) sowie architektonische Besonderheiten.
- Verschiedene installierte Neolife-Profile, auf denen sich das Licht durch ihre Beschaffenheit unterschiedlich fängt oder Profile, die nicht aus derselben Produktion stammen (Anfertigungsnummer z. B. bei Mineralfassaden).
- Installationsrichtung und/oder Anwendungsbereich am Gebäude (horizontale oder vertikale Installation, Sichtschutz, Dachunterseite usw.).
- Zeitplan der Installation über mehrere Wochen oder Monate der Produkte an derselben Fassade.



Vor allem bei der Verwendung von hellen Farbtönen (Moon, Sand, Sun und Ocean) empfehlen wir Ihnen die vertikale Installation, um die Paneelen natürlich durch Regen zu reinigen.

Die angegebenen RAL-Farben dienen lediglich zur Information und stellen keine Garantie für den auf dem Bauwerk erreichten natürlichen Farbton. Diese RAL-Angaben basieren auf Messungen an Proben in der Fabrik: rohe Proben, Proben mit Patina aus unserer Alterungszone.

# Unser Sortiment



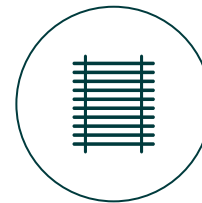
## Verkleidungen

Seiten 6 bis 19



## Profile

Seiten 10 bis 11



## Zierprofile

Seiten 20 bis 23

## Technische Lösungen

Unsere Expertise und unsere Qualitätsstandards garantieren Ihnen die technischen Leistungen unserer Produkte.

Laut der technischen Beurteilung des CSTB erfüllen unsere Verkleidungen die aktuellen Bauvorschriften gemäß RE2020 sowie die CO<sub>2</sub>-Ziele für 2025.

## Für jede Art von Projekt

Unsere Produkte eignen sich für die verschiedensten Neubau- und Renovationsprojekte.

Auch für Bauvorhaben außerhalb des Hauses sind sie perfekt.

## Große kreative Freiheit dank verschiedener Oberflächen und Verlegungsmöglichkeiten:

- Große Auswahl an Farbtönen und Lamellen
- Horizontale oder vertikale Installation gemäß technischer Beurteilung des CSTB
- Mögliche Installation an gewölbten Wänden
- Kombination mit Profilen und Zubehör



## Öffentlich zugängliche Zonen und öffentliche Gebäude



## Dienstleistungsbauwerke



## Mehrfamilienhäuser



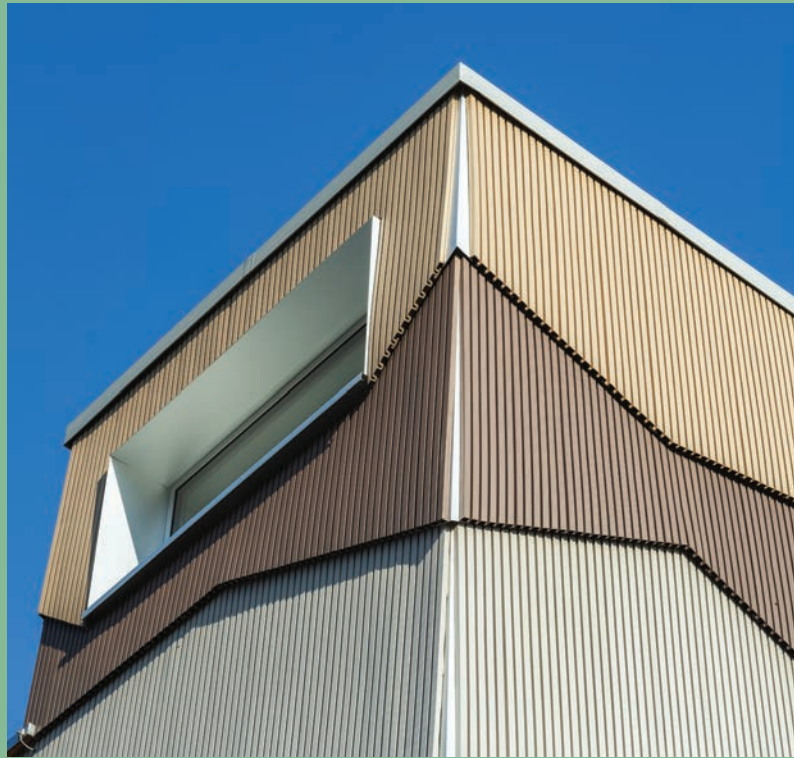
## Einfamilienhäuser



Mit Verkleidungen in fünf Standardgrößen wird unser Sortiment allen Herausforderungen und Gegebenheiten Ihrer Projekte gerecht.

Dank Flexibilität, echtem Kundendienst und genau an Ihre Bedürfnisse angepassten Bestellmengen profitieren Sie von:

- Kostenoptimierung und -reduktion
- Verlustminimierung
- Verbrauch der absolut notwendigen Mengen



© Bildnachweis: Didier Jordan





# Verkleidung COVER

## Kühne Architektur mit einmaliger Feuerschutzklasse!

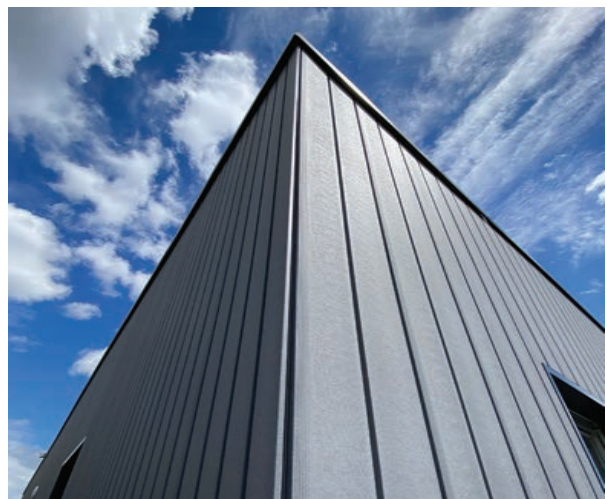


### Eigenschaften

- VESTA® : Biobasiertes Material mit hohem Gehalt an aufbereiteten Holzfasern, 100 % recyclingfähig
- Matte Oberfläche, elegante, moderne Ästhetik
- Natürliche, langlebige Farben (→ Farbenkatalog S. 3)
- Wartungsfrei, witterungsfest und wasserabweisend
- Vier perfekt miteinander kombinierbare Profile mit Lamellen, je 6, 14 oder 30 cm breit
- Unsichtbare Befestigung mit Schrauben und Haken aus Edelstahl
- Kompatible Profile: FINEO, FUSEO, LINEO

### Gebäudenutzung

- 1-, 2- und 3-Familienhäuser A und B (IT 249)
- Öffentlich zugängliche Zonen der Kategorien 1 bis 5 (IT 249)
- Gemäß Arbeitsgesetz klassifizierte Gebäude



### Sortiment COVER

	COVER FLEXO	COVER 6	COVER 14	COVER 30
Anzahl Lamellen	1	4	2	1
Lamellenbreite (in mm)	60	60	140	300
Standardgrößen erhältlich (mm)	Länge: 2000 / 2500 / 3000 / 3500 / 4000 Breite: 300 (Außer COVER FLEXO : 75)			



M1

Euroklasse B



CO2-Emissionen GWP: 32 KgCO<sub>2</sub>/m<sup>2</sup>



Windfestigkeit V4

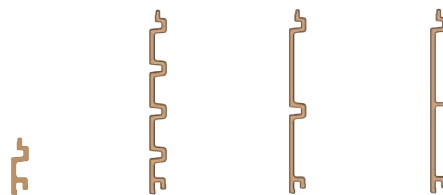


Stoßfestigkeit Q4



Erdbebenzonen: 1,2,3,4

Optik



Weitere Informationen finden Sie in den technischen Beschreibungen, die auf unserer Webseite [www.neolife.fr/de](http://www.neolife.fr/de) zum Download bereitstehen.



# COVER FLEXO

## Die Fassadenverkleidung, die sich an die kühnsten Architektur-Projekte anpasst!

Das Paneel mit einer einzigen, 60 mm breiten Lamelle, eignet sich für Wände mit einem Wölbungsradius bis zu 1 m. Die praktische Ergänzung zum Sortiment COVER.

☺☺  
Ideal zur Installation auf gewölbten Mauern mit kleinem Radius

### Eigenschaften

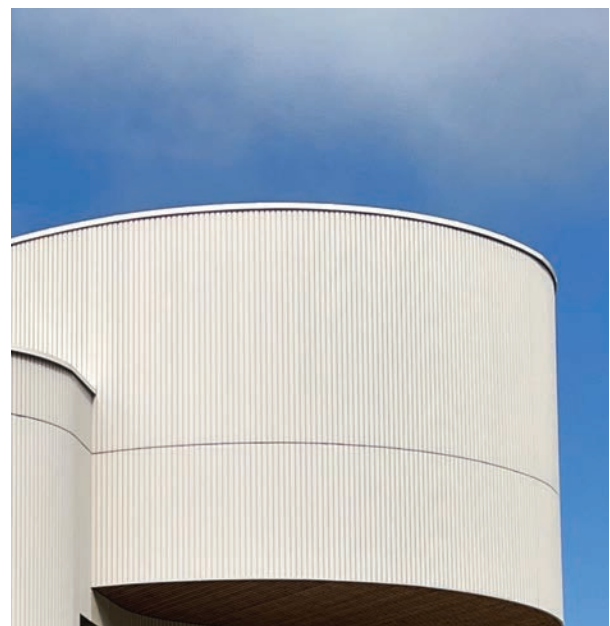
- Vertikale Installation auf konvexen oder konkaven Wänden mit Radius bis zu 1 m.
- Kombinierbar mit dem gesamten COVER-Sortiment
- Unsichtbare Befestigung mit Schrauben und Haken aus Edelstahl auf konvexen Wänden
- Diskrete Befestigung mit Schrauben aus lackiertem Edelstahl auf konkaven Wänden



Vertikale Installation auf gewölbten, konvexen Wänden mit Radius von mindestens 1 m



Vertikale Installation auf gewölbten, konkaven Wänden mit Radius von mindestens 1 m



**JETZT ENTDECKEN** ✓

### FUSEO, LINEO, FINEO

Praktische Profile zur Verzierung unserer Verkleidungen, die neue Möglichkeiten in der Architektur bieten.

→ Mehr dazu auf den Seiten 10-11



Collège Simone Veil – Saint-Priest (69, Frankreich) – COVER 6 – Farbton Graphite • Architekt: Großstadt Lyon



Erlebnisbad – Aubervilliers (93, Frankreich) – COVER 6 – Farbton Sun • Architekt: Chabanne •  
© Bildnachweis: Jean-Charles Caslot



Les Logis de Brunet – La Ciotat (13, Frankreich) –  
COVER 6 und 14 – Farbton Sun • Architekt: Labastie Architecture •  
© Bildnachweis: Thierry Lavernos – Eiffage







**Firmensitz Maasdelta Groep (Niederlande) - COVER 6 - Farbton Sun** •  
Architekt: Groosman Architecten



**Krebszentrum - Le Mans (72, Frankreich) - COVER 14 und 30 - Farbton Sand** •  
Architekt: Chabanne • © Bildnachweis: Erick Salliet



**Collège Louise Michel - Bourneville (27, Frankreich) - COVER 6 - Farbton Sun** • Architekt: ACAU & AP-MA • © Bildnachweis: Initial Ingénierie -  
Matthieu Lecouvey



# Profile

**Praktische Profile zur Verzierung unserer Verkleidungen, die neue Möglichkeiten in der Architektur bieten.**

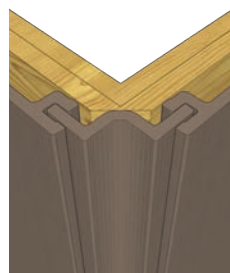
## Eigenschaften

- VESTA®: Biobasiertes Material mit hohem Gehalt an aufbereiteten Holzfasern, 100 % recyclingfähig
- Natürliche, langlebige Farben (→ Farbkatalog S. 3)
- Einfache, schnelle Installation durch Einsetzen in Verkleidungspaneele
- Installation auf Mauerwerk, Holz- oder Metallgerüsten
- Vertikale oder horizontale Installation



## FINEO

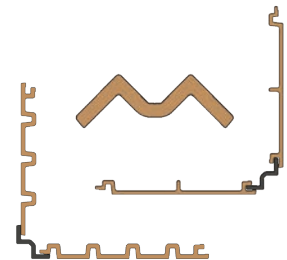
Die M-Form ermöglicht das perfekte, nach der Verkleidung ausgerichtete Montieren von ein- und auspringenden Ecken der Verkleidung **Kombinierbar mit dem ganzen COVER-Sortiment.**



FINEO auf auspringenden Ecken

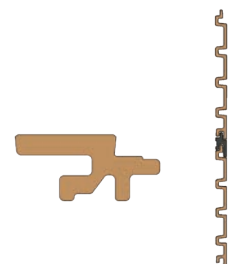
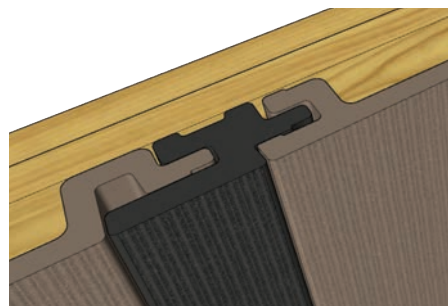


FINEO auf einspringenden Ecken



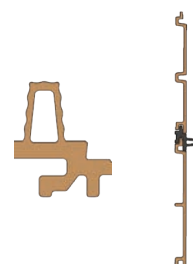
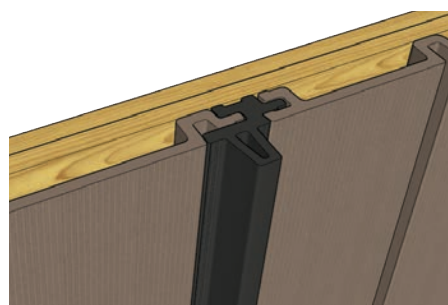
## FUSEO

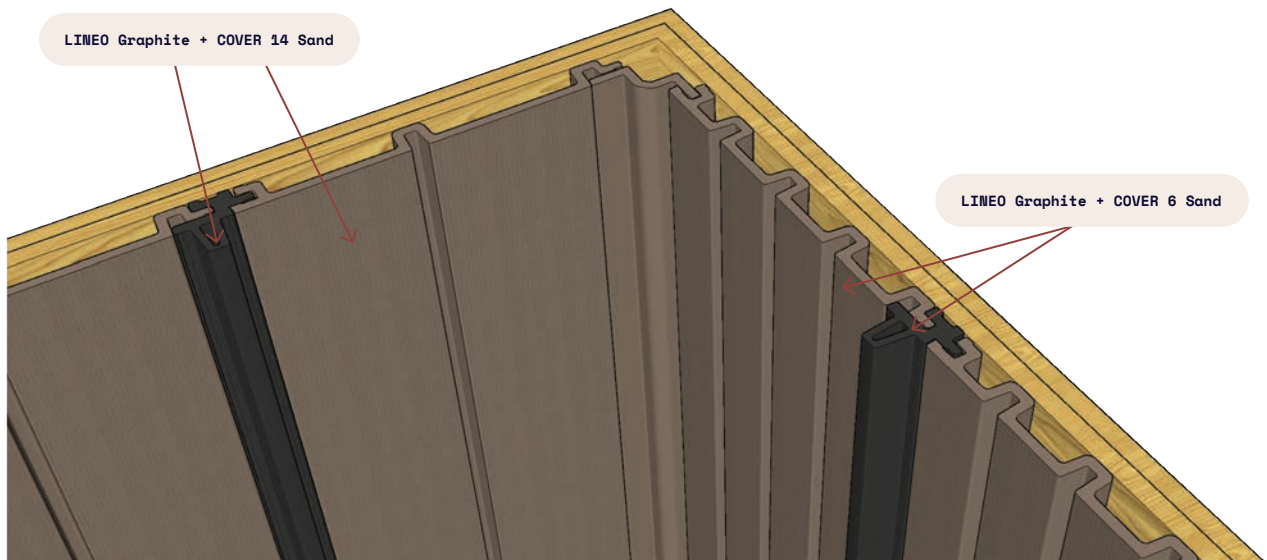
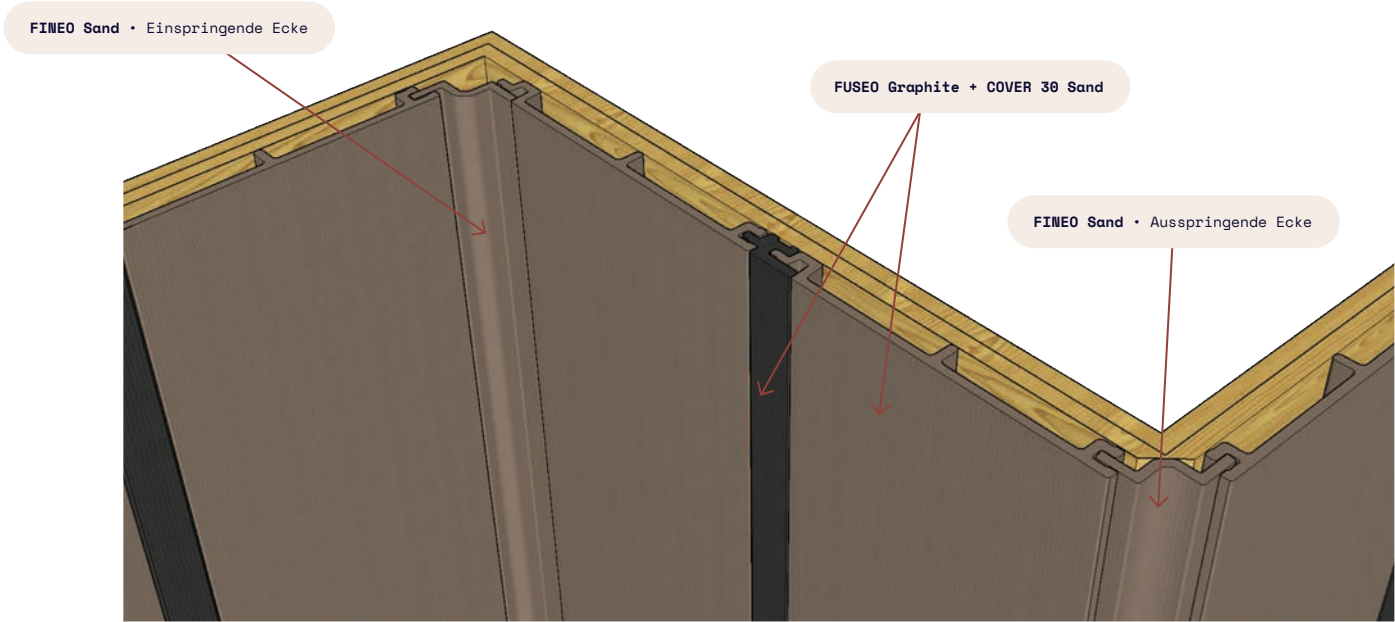
Profil zur Verbindung von zwei Paneelen in glatter Optik durch Eliminierung der Vertiefung zwischen den Lamellen. **Nur mit dem COVER-Sortiment kombinierbar.**



## LINEO

Geeignet zur Verzierung einer Fassade mit hervorstehenden Linien durch unterschiedliche Lamellenabstände. **Nur mit dem COVER-Sortiment kombinierbar.**





## Profilsortiment

	FINEO	LINEO	FUSEO
Profillänge (mm)	3000 (andere Größen auf Anfrage)		
Eingepasste Profilbreite (mm)	60	44	44
Gesamtstärke (mm)	29,4	58,5	28,5
Profilgewicht	1,30 kg/ml	1,60 kg/ml	1,15 kg/ml
Kompatibel mit	allen Neolife-Verkleidungen	COVER	COVER
Optik			



# Verkleidung LINK

**IDEAL AUF HOLZFASSEN**

Paneelen, die optimal und gekonnt für Fassaden mit Holzunterbau entwickelt wurden.



## Eigenschaften




- VESTA®: Biobasiertes Material mit hohem Gehalt an aufbereiteten Holzfasern, 100 % recyclingfähig
- Matte Oberfläche, elegante, moderne Ästhetik
- Natürliche, langlebige Farben (→ Farbkatalog S. 3)
- Wartungsfrei, witterungsfest und wasserabweisend
- Drei perfekt miteinander kombinierbare Profile mit Paneelenabständen in 6, 14 oder 20 cm Breite
- Eignet sich besonders für Holzwände und Fassaden mit Holzunterbau.
- Verdeckte Befestigung mit Schrauben aus beschichtetem Edelstahl
- Kompatibles Profil: FINEO

## Gebäudenutzung

- 1-, 2- und 3-Familienhäuser A und B (IT249)
- Öffentlich zugängliche Zonen der Kategorien 1 bis 5 (IT249)
- Gemäß Arbeitsgesetz klassifizierte Gebäude
- Kompatibel mit französischer VOB „DTU 31.4“ (Antrag läuft)



## Sortiment LINK

	LINK 6	LINK 14	LINK 20 <span style="background-color: #f4a460; border-radius: 50%; padding: 2px;">NEU</span>
Anzahl der Vertiefungen	4	2	1
Breite der Vertiefungen (mm)	60	140	200
Standardgrößen erhältlich (mm)	Länge: 2000 / 2500 / 3000 / 3500 / 4000 Breite: 300 (außer LINK 20 : 200)		
Optik			



M1

Euroklasse B



CO2-Emissionen GWP: 27 KgCO<sub>2</sub>/m<sup>2</sup>



Windfestigkeit V4

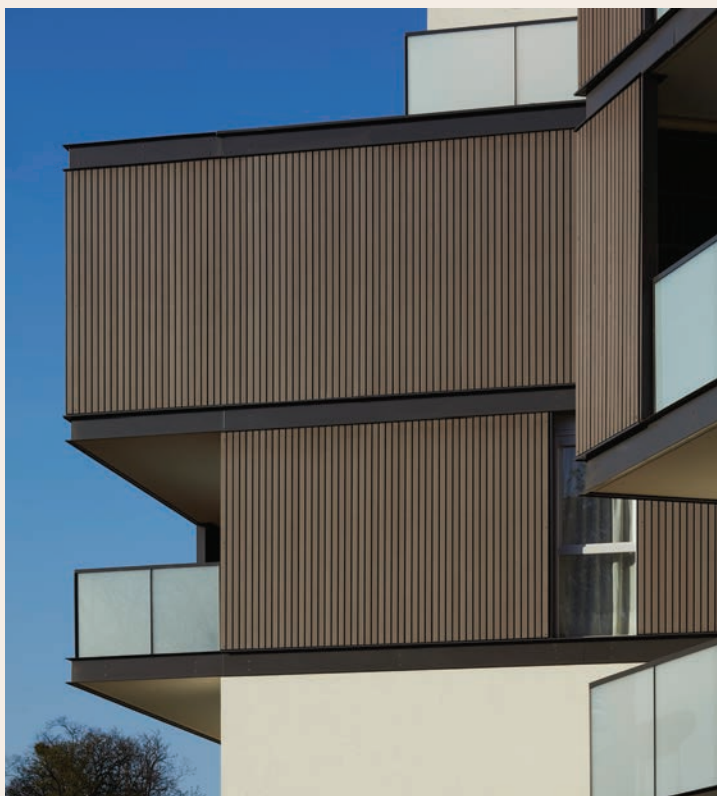
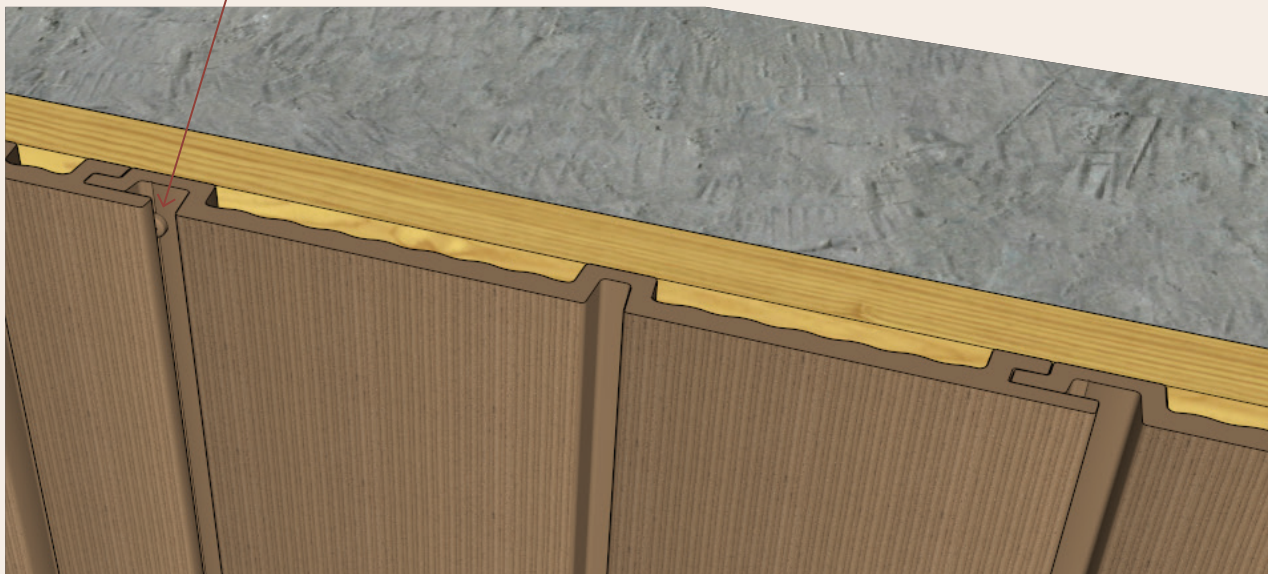


Stoßfestigkeit Q4



Erdbebenzonen: 1,2,3,4

Verdeckte Befestigung mit Schrauben hinter der Verbindung



Unverbindliche Abbildung



Unverbindliche Abbildung

Weitere Informationen finden Sie in den technischen Beschreibungen, die auf unserer Webseite [www.neolife.fr/de](http://www.neolife.fr/de) zum Download bereitstehen.





# Verkleidung SMART

## Ein vielseitiges und optimales Sortiment für alle Gebäude mit mäßigen Brandschutzanforderungen.

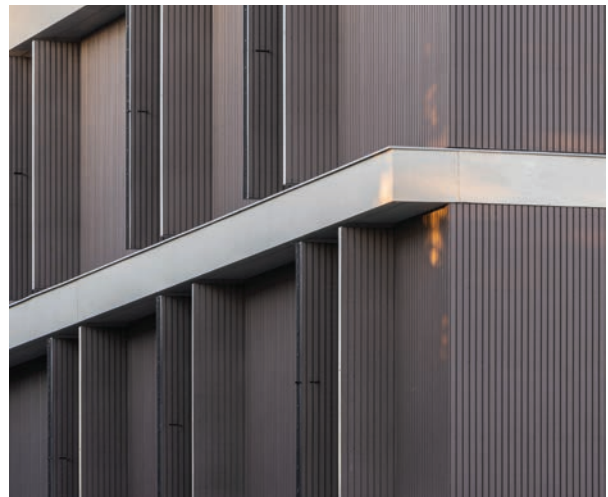


### Eigenschaften

- VESTA® : Biobasiertes Material mit hohem Gehalt an aufbereiteten Holzfasern, 100 % recyclingfähig
- Matte Oberfläche, elegante, moderne Ästhetik
- Natürliche, langlebige Farben (→ Farbkatalog S. 3)
- Wartungsfrei, witterungsfest und wasserabweisend
- Zwei Profile, kombinierbar mit Vertiefungen je 4 oder 9 cm
- Diskrete Befestigung mit Schrauben aus beschichtetem Edelstahl
- Kompatibles Profil: FINEO

### Gebäudenutzung

- 1- und 2-Familienhäuser (max. EG+3)
- Öffentlich zugängliche Zonen der Kategorie 5
- Gemäß Arbeitsgesetz klassifizierte Gebäude



© Bildnachweis: Simon Guesdon

### Sortiment SMART

	SMART 4	SMART 9
Anzahl der Vertiefungen	6	3
Breite der Vertiefungen (mm)	40	90
Standardgrößen erhältlich (mm)	Länge: 2000 / 2500 / 3000 / 3500 / 4000 Breite: 300	
Optik		



M2

Euroklasse C



CO2-Emissionen GWP: 21 KgCO<sub>2</sub>/m<sup>2</sup>



Windfestigkeit V4



Stoßfestigkeit Q4



Erdbebenzonen: 1,2,3,4

Weitere Informationen finden Sie in den technischen Beschreibungen, die auf unserer Webseite [www.neolife.fr/de](http://www.neolife.fr/de) zum Download bereitstehen.





Maison du Cirque - Bourg-en-Bresse (01, Frankreich) - SMART 9 - Farbton Graphite • Architekt: Moon Safari • © Bildnachweis: Jean-Baptiste Rebeyrotte



MFR - Moirans (38, Frankreich) - SMART 4 & 9 - Farbtöne Sun, Sand & Earth • Architekt: Dedale



Résidence Garden Square - Vitry (35, Frankreich) - SMART 4 - Farbton Earth • Architekt: Chouzenoux Architecture • © Bildnachweis: Simon Guesdon





# Verkleidung NOMAD



## Leichte und kombinierbare Paneelen, für Fassaden mit modernen Akzenten.



### Eigenschaften

- VESTA®: Biobasiertes Material mit hohem Gehalt an aufbereiteten Holzfasern, 100 % recyclingfähig
- Matte Oberfläche, elegante, moderne Ästhetik
- Natürliche, langlebige Farben (→ Farbkatalog S. 3)
- Wartungsfrei, witterungsfest und wasserabweisend
- Drei perfekt miteinander kombinierbare Profile: NOMAD 4, NOMAD 6 und NOMAD Mix
- Mögliche verdeckte Installation auf Zahnleisten
- Durchgehende Installation auf Holz- oder Metallunterbau mit beschichteten Edelstahlschrauben
- Kompatibles Profil: FINEO

### Gebäudenutzung

- 1- und 2-Familienhäuser (max. EG+3)
- Öffentliche Gebäude Kategorie 5 (2. Gruppe)
- Gemäß Arbeitsgesetz klassifizierte Gebäude



### Sortiment NOMAD

	NOMAD 4	NOMAD 6	NOMAD MIX
Anzahl der Vertiefungen	6	4	4
Breite der Vertiefungen (mm)	40	60	Unregelmäßig 47/77/27/97
Größe (mm)	Länge: 2000 / 2500 / 3000 / 3500 / 4000 Breite: 300		



M3

Euroklasse D



CO2-Emissionen GWP: 14 KgCO<sub>2</sub>/m<sup>2</sup>



Windfestigkeit V4



Stoßfestigkeit Q3



Erdbebenzonen: 1,2,3,4

Weitere Informationen finden Sie in den technischen Beschreibungen, die auf unserer Webseite [www.neolife.fr/de](http://www.neolife.fr/de) zum Download bereitstehen.





NOMAD Mix



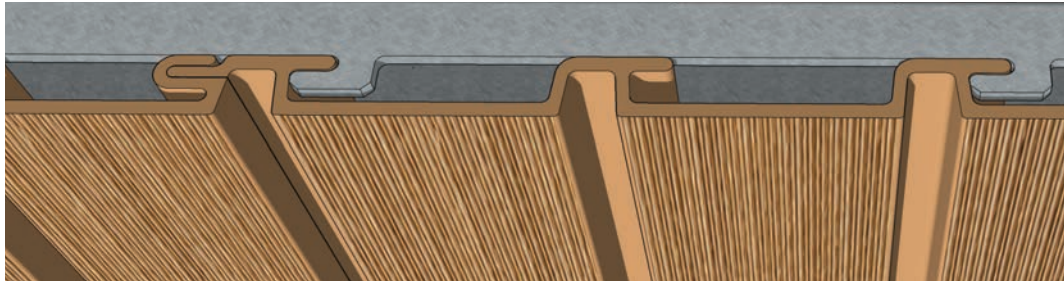
NOMAD 4



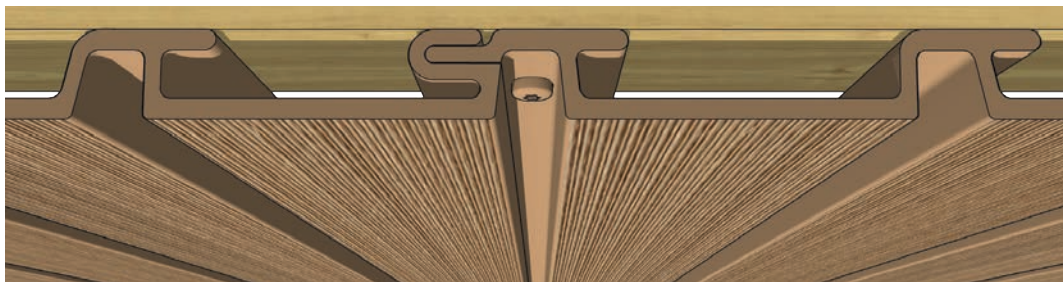
NOMAD 6



### INSTALLATION AUF ZAHNLEISTEN – Verdeckte Befestigung



### INSTALLATION AUF HOLZ- ODER METALLUNTERBAU – Durchgehende Verschraubung



Nomad 6 - Farbton Heat



Intermarché - Binche (Belgien) - Nomad 6 - Farbton Sun



# Verkleidung CLAD

**Kostengünstige, ästhetische Lösung für Bauwerke ohne Brandschutzanforderungen.**



## Eigenschaften

- VESTA®: Biobasiertes Material mit hohem Gehalt an aufbereiteten Holzfasern, 100 % recyclingfähig
- Matte Oberfläche, elegante, moderne Ästhetik
- Natürliche, langlebige Farben (→ Farbkatalog S. 3)
- Wartungsfrei, witterungsfest und wasserabweisend
- Ein beliebtes Profil, das durch seine schmalen Vertiefungen mit 4 cm Breite und 2 cm Tiefe besticht
- Diskrete Befestigung mit Schrauben aus beschichtetem Edelstahl
- Kompatibles Profil: FINEO

## Gebäudenutzung

- Freistehende Einfamilienhäuser
- Öffentlich zugängliche Zonen der Kategorie 5
- Gemäß Arbeitsgesetz klassifizierte Gebäude



## Sortiment CLAD

	CLAD 4
Anzahl der Vertiefungen	6
Breite der Vertiefungen (mm)	40
Standardgrößen erhältlich (mm)	Länge: 2000 / 2500 / 3000 / 3500 / 4000 Breite: 300
Optik	



M4

Euroklasse E



CO2-Emissionen GWP:  
21 KgCO<sub>2</sub>/m<sup>2</sup>



Windfestigkeit V4



Stoßfestigkeit Q4



Erdbebenzonen:  
1,2,3,4

Weitere Informationen finden Sie in den technischen Beschreibungen, die auf unserer Webseite [www.neolife.fr/de](http://www.neolife.fr/de) zum Download bereitstehen.





STEP - Thonex (Schweiz) - CLAD 4 - Farbtöne Graphite, Earth, Heat, Sand & Sun • Architekt: DZ Architectes •  
 © Bildnachweis: Didier Jordan



EcoCity Parc - Colombes (92, Frankreich) - CLAD 4 - Farbton SUM • Architekt: MW Architecture •  
 © Bildnachweis: Daniel Moulinet



Pharmacie - Beaune (21, Frankreich) - CLAD 4 - Farbton HEAT





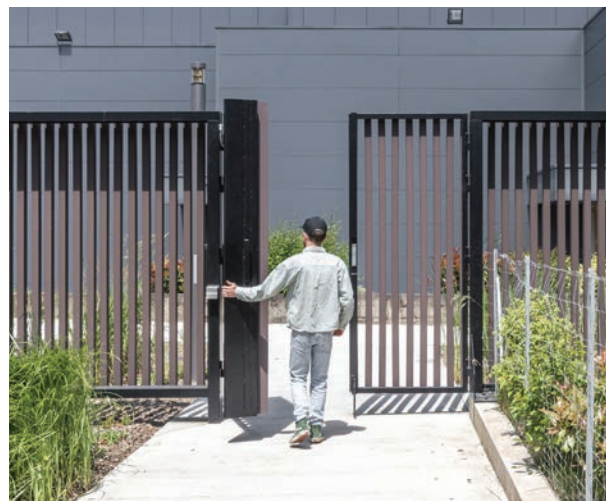
# Profile SPACE

**Ob zur Verzierung oder Abschirmung, diese Profile sind vielseitig einsetzbar: Fassadenverkleidung, Sichtschutz, Sonnenschutz oder Trennwand.**



## Eigenschaften

- VESTA®: Biobasiertes Material mit hohem Gehalt an aufbereiteten Holzfasern, 100 % recyclingfähig
- Natürliche, langlebige Farben (→ Farbkatalog S. 3)
- Standardlänge: 3 Meter (andere Größen auf Anfrage)
- Perfekt passend zu allen unseren Verkleidungslösungen
- Drei Befestigungslösungen: diskret mit Edelstahlbügeln / verdeckt mit Edelstahlplatten / Neoclin-Befestigung
- Vertikale Installation auf Mauern und zwischen Platten
- Horizontale Installation auf Mauern oder als Laibung
- Mögliche Installation in einem Metallrahmen (nicht von Neolife geliefert)
- Zusätzlich erhältlich: Abdeckkappen



© Bildnachweis: Simon Guesdon

## Sortiment SPACE

	SPACE 4-6	SPACE 6-8	SPACE 6-18
Standardgrößen (mm)	3000 x 40 x 60	3000 x 60 x 80	3000 x 60 x 180
Optik			



M2

M1

Auf Anfrage

Weitere Informationen finden Sie in den technischen Beschreibungen, die auf unserer Webseite [www.neolife.fr/de](http://www.neolife.fr/de) zum Download bereitstehen.





SPACE 6 - Farbton Sand



SPACE 4 - Farbton Sun



SPACE 4 - Farbton Earth



SPACE 6 - Farbton Sun



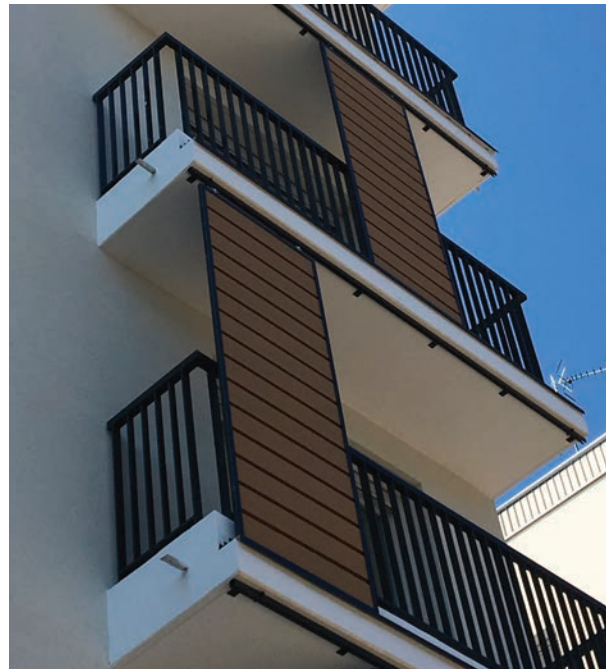
# Profil SHADOW

**14 cm breites Hybridprofil, ideal für Fensterläden, Balkontrennwände, Sicht- oder Sonnenschutzwände.**



## Eigenschaften

- VESTA®: Biobasiertes Material mit hohem Gehalt an aufbereiteten Holzfasern, 100 % recyclingfähig
- Natürliche, langlebige Farben (→ Farbkatalog S. 3)
- Standardlänge: 3 Meter (andere Größen auf Anfrage)
- Passt perfekt zu allen unseren Verkleidungslösungen
- Vertikale oder horizontale Installation
- Mögliche Installation in einem Metallrahmen (nicht von Neolife geliefert)



## Sortiment SHADOW

### SHADOW

Standardgrößen (mm)	3000 x 140 x 20
---------------------	-----------------



M2

M1

Auf Anfrage

Optik



Weitere Informationen finden Sie in den technischen Beschreibungen, die auf unserer Webseite [www.neolife.fr/de](http://www.neolife.fr/de) zum Download bereitstehen.





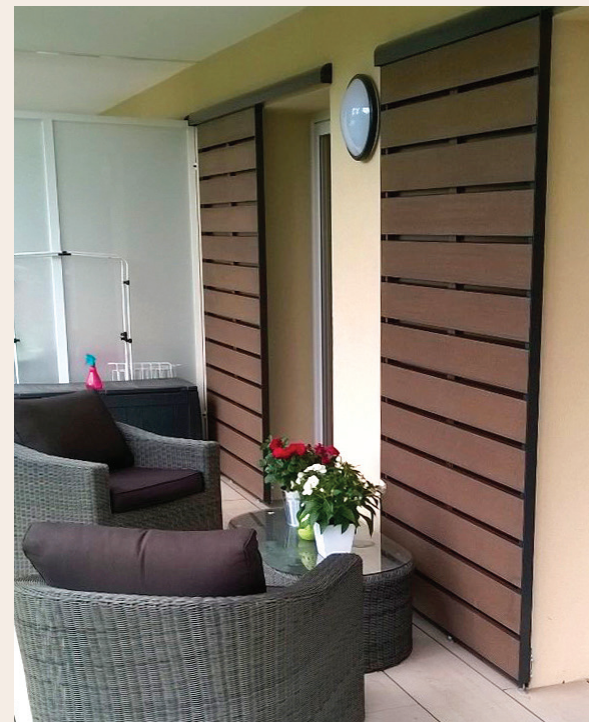
SHADOW - Farbton Sun



SHADOW - Farbton Sun










SHADOW - Farbton Sand



SHADOW - Farbton Heat







# Technische Eigenschaften

Verkleidung paneele	COVER 6	COVER 14	COVER 30	COVER FLEXO	LINK 6	LINK 14	LINK 20
CO2-Emissionen GWP (KgCO <sub>2</sub> /m <sup>2</sup> )	32				27		
Feuerschutzklasse	B-s3,d0 (M1) entspricht IT 249				B-s3,d0 (M1)		
Größe (mm)*	Länge: 2000 / 2500 / 3000 / 3500 / 4000 Breite: 300 außer COVER FLEXO : 75				Länge: 2000 / 2500 / 3000 / 3500 / 4000 Breite: 300 außer LINK 20 : 200		
Paneelstärke (mm)	28,5				19,5		
Gewicht (kg/m <sup>2</sup> )	17,9	15,1	15,6	24,4	14,7	13,6	12,6
Anwendungsbereiche	<ul style="list-style-type: none"> <li>• 1-, 2- und 3-Familienhäuser A und B (IT 249)</li> <li>• Öffentlich zugängliche Zonen der Kategorien 1 bis 5 (IT 249)</li> <li>• Gemäß Arbeitsgesetz klassifizierte Gebäude</li> </ul>				<ul style="list-style-type: none"> <li>• 1-, 2- und 3-Familienhäuser A und B (IT 249)</li> <li>• Öffentlich zugängliche Zonen der Kategorien 1 bis 5 (IT 249)</li> <li>• Gemäß Arbeitsgesetz klassifizierte Gebäude</li> <li>• Kompatibel mit französischer VOB „DTU 31.4“ (Antrag läuft)</li> </ul>		
Befestigungsart	Unsichtbare Befestigung mit verdeckten Schrauben und Haken aus Edelstahl				Diskrete Befestigung mit Schrauben aus beschichtetem Edelstahl		
Installationsrichtung	Vertikal / Horizontal / Unterseite			Vertikal	Vertikal / Horizontal / Unterseite		
Tragende Wände	Beton / Verputzte Mauern / Holz 31.2 / Holz CLT / Metallplatten						
Gewölbte Wände	Vertikale Facetteninstallation mit Radien von mindestens 3,5 m oder 1 m mit COVER FLEXO				Vertikale Facetteninstallation mit Radien von mindestens 3,5 m		
Kompatibilität der Profile	Kombinierbar				Kombinierbar		
Erhältliches Zubehör	FUSEO / FINEO / LINEO				FINEO		
Profile	6				6		
	14				14		
	30				20		
	FLEXO						

\* Fragen Sie uns für Bestellungen unter 60m<sup>2</sup>

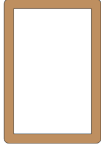
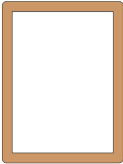
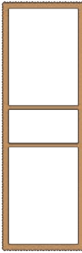



# Technische Eigenschaften

Verkleidung paneele	SMART 4	SMART 9	NOMAD 4	NOMAD 6	NOMAD MIX	CLAD 4
CO2-Emissionen GWP (KgCO <sub>2</sub> /m <sup>2</sup> )	21		14			21
Feuerschutzklasse	C-s3,d0 (M2)		D-s3,d2 (M3)			Euroklasse E (M4)
Größe (mm)*	Länge: 2000 / 2500 / 3000 / 3500 / 4000 Breite: 300					
Paneelstärke (mm)	19,5		17			28,5
Gewicht (kg/m <sup>2</sup> )	11,7	10,7	7,9	7,7	7,3	10,6
Anwendungsbereiche	<ul style="list-style-type: none"> <li>• 1- und 2-Familienhäuser</li> <li>• Öffentlich zugängliche Zonen der Kategorie 5</li> <li>• Gemäß Arbeitsgesetz klassifizierte Gebäude</li> </ul>		<ul style="list-style-type: none"> <li>• 1- und 2-Familienhäuser</li> <li>• Öffentliche Gebäude der Kategorie 5 (1. Gruppe)</li> <li>• Gemäß Arbeitsgesetz klassifizierte Gebäude</li> </ul>			<ul style="list-style-type: none"> <li>• Freistehendes Einfamilienhaus (4 m Abstand)</li> <li>• Öffentlich zugängliche Zonen der Kategorie 5</li> <li>• Gemäß Arbeitsgesetz klassifizierte Gebäude</li> </ul>
Befestigungsart	Diskrete Befestigung mit Schrauben aus beschichtetem Edelstahl zwischen den Lamellen		Diskrete Befestigung mit Schrauben aus beschichtetem Edelstahl zwischen den Lamellen oder verdeckte Befestigung auf Zahnleisten			Diskrete Befestigung mit Schrauben aus beschichtetem Edelstahl zwischen den Lamellen
Installationsrichtung	Vertikal / Horizontal / Unterseite					
Tragende Wände	Beton / Verputzte Mauern / Holz 31.2 / Holz CLT / Metallplatten					
Gewölbte Wände	Installation vertikale Facetteninstallation für Radien von mindestens 3,5 m		Vertikale Installation, gewölbt, für Radien von mindestens 3,5 m			Vertikale Installation, gewölbt, für Radien von mindestens 3,5 m
Kompatibilität der Profile	Kombinierbar		Kombinierbar			/
Erhältliches Zubehör	FINEO		FINEO			FINEO
Profile	4  9 		4  6  MIX 		4 	

\* Fragen Sie uns für Bestellungen unter 60m<sup>2</sup>

# Technische Eigenschaften

Zierprofile	SPACE 4-6	SPACE 6-8	SPACE 6-18	SHADOW
Feuerschutzklasse	M2 / M1 auf Anfrage			M2 / M1 auf Anfrage
Größe (mm)*	3000 x 40 x 60	3000 x 60 x 80	3000 x 60 x 180	3000 x 140 x 20
Gewicht (kg/ml)	0,95	1,8	3,7	1,57
Befestigungsart	Diskret durch Edelstahlbügel / Verdeckte Neoclin-Befestigung / Unsichtbar durch Edelstahlplatten			Metallrahmen Metallrahmen nicht von Neolife geliefert
Installations-richtung	Vertikal / Horizontal			
Profile	4-6 	6-8 	6-18 	SHADOW 

\* Andere Formate auf Anfrage

Alle unsere technischen Datenblätter sind zum Download auf unserer Website verfügbar: [www.neolife.fr/de](http://www.neolife.fr/de)

# Wie wäre es damit, nachhaltig neue Wege zu gehen?

## Innovation für ökologischeres Bauen

Neolife ist 2012 aus einer starken Gründungsidee entstanden: In Frankreich ein noch nie dagewesenes Öko-Material zu entwickeln und herzustellen, welches pflanzliche mit mineralischen Stoffen verbindet und eine Bauweise mit geringer Umweltbelastung ermöglicht. **Diese einmalige Innovation heißt VESTA®: ein Material mit wenig Kohlenstoff und einem hohen Gehalt an aufbereiteten Holzfasern.**

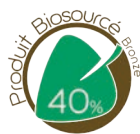
Unsere Produkte aus VESTA® sind als **Fassadenverkleidung oder für sonstige Anwendungen verfügbar**, die sich auf die Verschönerung von Gebäuden beziehen.

## Design und Modulbauweise – lassen Sie sich inspirieren

Unser Ziel bei der Erarbeitung der Ästhetik und Farbgebung unserer Produkte bestand darin, Ihnen ein Design mit warmer Ausstrahlung bieten zu können. Jedes Jahr entwickeln wir neuen Lösungen und innovative Kombinationen und eröffnen Ihnen damit immer mehr Möglichkeiten zur Umsetzung in der Architektur.

## Französisches Knowhow

Wir haben beschlossen, in Frankreich zu produzieren, um unser inländisches Know-how zu nutzen, Arbeitsplätze vor Ort zu schaffen und unseren CO<sub>2</sub>-Fußabdruck zu reduzieren.



## Die Umwelt steht bei uns im Mittelpunkt

Die Technologie VESTA® wurde im Sinne der Kreislaufwirtschaft und auf der Grundlage eines besonders hohen Gehalts an natürlichen Holzfasern entwickelt. Trotzdem fällen wir dazu keinen einzigen Baum; Wir sammeln und bereiten ungebrauchte und absolut gesunde Holzabfälle aus nachhaltiger europäischer Forstwirtschaft auf.

Unsere Materialien enthalten wenig Kohlenstoff, genau wie Massivholz. VESTA® trägt das Label „Biobasiertes Produkt“ des Spezialisten für biobasierte Baumaterialien Karibati.

Unsere Lösungen bieten den Vorteil eines natürlichen, über die gesamte Lebensdauer wartungsfreien Materials, wodurch der Wasserverbrauch reduziert und umweltschädliche chemische Behandlungen vermieden werden (Lacke, Insektizide usw.).

Unsere Produkte sind zudem 100 % recyclingfähig. Am Ende ihrer Lebensdauer können sie erneut zerkleinert werden und für entsprechende Neuprodukte oder andere Zwecke wiederverwendet werden. So bleibt der Kohlenstoff dauerhaft darin gespeichert.



# Auf der Suche nach Inspiration?

Entdecken Sie eine neue Dimension mit unseren innovativen Baulösungen und finden Sie online Ihr Neolife-Produkt.



52 Allée des Cèdres  
69670 Limonest  
Frankreich

+33 (0)4 78 25 63 08  
contact@neolife.fr



[neolife.fr/de](https://neolife.fr/de)

