



**Et si on se réinventait  
durablement ?**





# VESTA® :

## Technologie biosourcée couverte par 10 brevets

### VESTA® (Vegetal Ecological Stable Timber Advantage)

Notre technologie associe une très haute teneur en fibres de bois, des sels et pigments minéraux naturels et un thermo-liant neutre sans métaux lourds ni phtalates.

**Cette alliance ingénieuse du végétal et du minéral permet d'obtenir un éco-matériau aux performances techniques certifiées.**



### Résistance et stabilité

Le VESTA® est naturellement imputrescible et hydrophobe pour une parfaite résistance aux intempéries, aux insectes et aux champignons. Sa grande stabilité dimensionnelle permet d'éviter tout risque de déformation.



### Des teintes à l'épreuve du temps

Teinté dans la masse par des pigments minéraux, le VESTA® ne grise pas. Après une prise de patine homogène de quelques mois, la teinte se stabilise et n'évolue plus dans le temps, garantissant une esthétique pérenne et harmonieuse.



### Pose rapide

Le système de pose de nos solutions a été spécialement conçu pour une mise en œuvre simple et rapide.



### Sans entretien

Après la pose, nos matériaux sont sans entretien : pas besoin de nettoyage ni de traitements chimiques ultérieurs (vernis, lasure, insecticide).



### Label biosourcé

Notre éco-matériau VESTA® a été labellisé « produit biosourcé » par Karibati, un organisme indépendant expert en matériaux biosourcés. Agrément N° 14/06/21/38.



### 100% recyclable

Les matériaux en VESTA® sont 100% recyclables. Ils peuvent être rebroyés et réutilisés pour fabriquer de nouveaux produits équivalents tout aussi performants.



FABRIQUÉ  
EN FRANCE



# Notre nuancier

## Des teintes naturelles à l'épreuve du temps

Notre éco-matériau VESTA® est essentiellement constitué de composants d'origine naturelle : fibres de bois, sels et pigments minéraux.

Les profils et les lames en VESTA® **présentent nativement des nuances de teinte**, à l'instar de la terre cuite, la céramique, l'ardoise ou le bois, ce qui fait le charme et la singularité des produits naturels.

Après leur mise en oeuvre, nos produits entament un processus de patine lié à leur composition biosourcée, une évolution normale qui peut durer plusieurs mois. L'utilisation de pigments minéraux, très stables aux UV, **assure une pérennité de la teinte dans le temps**, avec des nuances qui pourraient persister entre les lames ou profils en fonction de plusieurs facteurs :

- Selon l'exposition des différentes façades d'un même ouvrage (rayons ultraviolets, intempéries, etc...) et des particularités architecturales,
- L'alternance de différents profils Neolife qui selon leur géométrie propre n'auraient pas la même accroche de lumière, ou qui ne seraient pas issus de la même production (notion de bain comme les façades minérales),
- Selon le sens de pose et/ou le domaine d'application choisis sur l'ouvrage (pose horizontale, pose verticale, brise-vent, sous-face, etc...),
- En fonction du calendrier de mise en œuvre sur chantier, avec une pose cadencée des produits sur plusieurs semaines ou mois, sur une même façade.



Pour assurer une pérennité d'aspect et permettre un lavage naturel du bardage par la pluie, nous vous préconisons un sens de pose vertical notamment pour les teintes claires (Moon, Sand, Sun et Ocean).

Les références RAL indiquées sont purement indicatives et ne constituent pas une garantie sur la teinte naturellement obtenue sur l'ouvrage. Ces RAL résultent des mesures prises en usine sur les échantillons collectés : échantillons bruts et échantillons patinés dans notre zone de vieillissement.

# Nos gammes



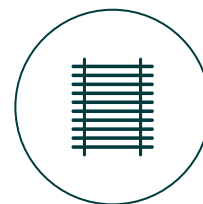
## Bardages

Pages 6 à 19



## Modénatures

Pages 10 et 11



## Profils décoratifs

Pages 20 à 23

## Des solutions techniques

Notre expertise et nos standards de qualité garantissent les performances techniques de nos produits.

Sous Avis Technique CSTB, nos bardages sont conçus pour répondre aux exigences des constructions actuelles, en ligne avec la RE2020 et les seuils carbone 2025.

## Pour tout type de projet

En neuf comme en réhabilitation, nos solutions s'adaptent à bon nombre de projets.

Nos gammes conviennent aussi parfaitement à la construction hors-site.

## Une grande liberté de création avec de multiples finitions et calepinages possibles :

- Large choix de teintes et d'ondes
- Pose horizontale ou verticale sous Avis Technique CSTB
- Pose possible sur murs courbes
- Combinaison avec des modénatures et accessoires



## ERP et bâtiments publics



## Bâtiments tertiaires



## Logements collectifs



## Logements individuels



**Soucieux d'adapter nos gammes aux problématiques et réalités de vos projets, nous proposons nos bardages en 5 dimensions standards.**

**Plus de flexibilité et un vrai service** pour vous permettre de commander des quantitatifs au plus juste de vos besoins et ainsi :

- d'affiner et réduire les coûts
- d'optimiser le taux de chutes
- de consommer le strict nécessaire



© Crédit photo : Didier Jordan





# Bardage COVER

## Une architecture audacieuse avec un classement feu inédit !



### Destinations d'ouvrage

- Logement 1<sup>re</sup>, 2<sup>e</sup>, 3<sup>e</sup> famille A et B (IT 249)
- ERP 1<sup>re</sup> à 5<sup>e</sup> catégorie (IT 249)
- Bâtiments classés en code du travail

### Caractéristiques

- En VESTA® : matériau à haute teneur en fibres de bois, 100% recyclable et labellisé « produit biosourcé »
- Finition mate, esthétique élégante et contemporaine
- Teintes naturelles et durables dans le temps (→ nuancier p3)
- Sans entretien, imputrescible et hydrophobe
- Quatre profils parfaitement combinables avec des ondes de 6, 14 et 30 cm
- Fixation invisible par vis et crochets inox
- Modénatures compatibles : FINEO, FUSEO, LINEO



### La gamme COVER

	COVER FLEXO	COVER 6	COVER 14	COVER 30
Nombre d'ondes	1	4	2	1
Largeur de l'onde (mm)	60	60	140	300
Dimensions standards (mm)	Longueur: 2000 / 2500 / 3000 / 3500 / 4000 Largeur: 300 (sauf COVER FLEXO : 75)			



M1

Euroclasse B



Impact Carbone GWP : 32 KgCO<sub>2</sub>/m<sup>2</sup>



Vent V4

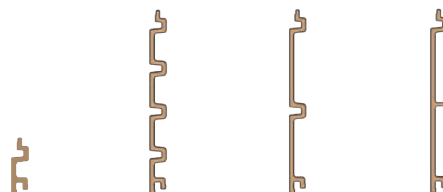


Choc Q4



Sismique : zones 1,2,3,4

Aperçu



\*Avis Technique sur support maçonnerie, béton, métal, COB DTU 31.2, CLT.

Pour plus d'informations, téléchargez nos cahiers de prescription technique sur notre site [www.neolife.fr](http://www.neolife.fr)



# COVER FLEXO

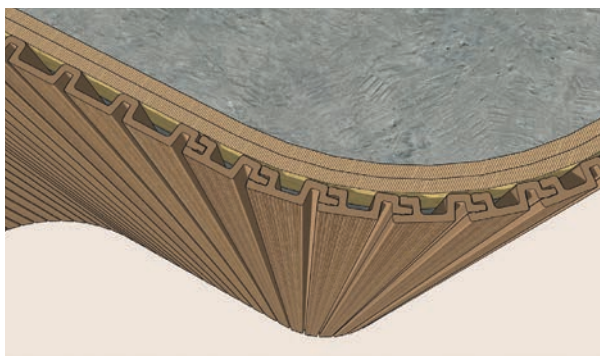
## La lame de bardage qui se plie à tous les défis architecturaux !

Une lame d'une seule onde de 60 mm, qui permet de couvrir des murs courbes jusqu'à 1 mètre de rayon. Un complément astucieux à la gamme COVER.

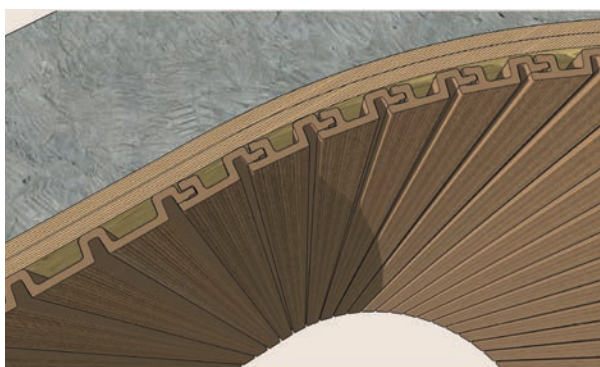
Idéal en pose sur mur courbe de petit rayon

### Caractéristiques

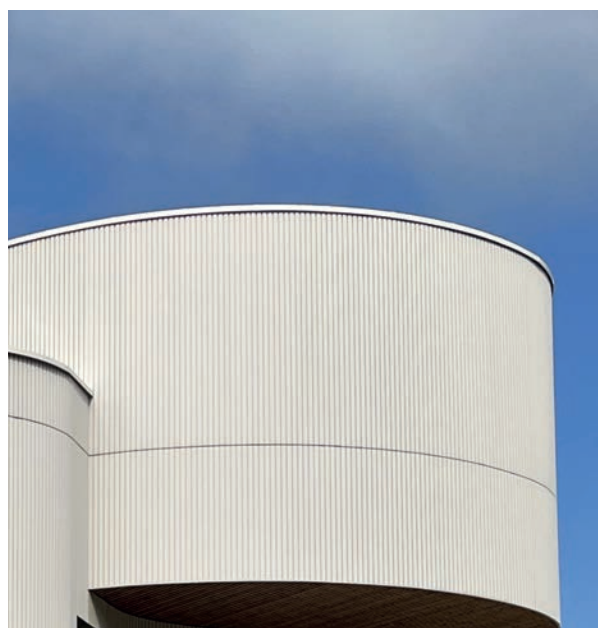
- Pose verticale sur mur courbe convexe ou concave jusqu'à 1 m de rayon
- Combinable avec l'ensemble de la gamme COVER
- Fixation invisible par vis et crochets inox sur mur convexe
- Fixation discrète par vis inox laquées sur mur concave



Pose verticale sur mur courbe convexe de rayon 1 mètre mini



Pose verticale sur mur courbe concave de rayon 1 mètre mini



À DÉCOUVRIR



### FUSEO, LINEO, FINEO

Des profils astucieux pour agrémenter nos gammes de bardage et ouvrir de nouvelles possibilités architecturales.

→ À découvrir en page 10-11



Collège Simone Veil - Saint-Priest (69) - COVER 6 - Teinte Graphite • Architecte : Métropole de Lyon



Centre aquatique - Aubervilliers (93) - COVER 6 - Teinte Sun • Architecte : Chabanne •  
 © Crédit photo : Jean-Charles Caslot



Les Logis de Brunet - La Ciotat (13) - COVER 6 & 14 - Teinte Sun  
 • Architecte : Labastie Architecture • © Crédit photo : Thierry Lavernos - Eiffage







**Siège Social Maasdelta Groep - Pays-Bas - COVER 6 - Teinte Sun** •  
Architecte : Groosman Architecten



**Centre de cancérologie - Le Mans (72) - COVER 14 & 30 - Teinte Sand** •  
Architecte : Chabanne • © Crédit photo : Erick Saillet



**Collège Louise Michel - Bourneville (27) - COVER 6 - Teinte Sun** • Architecte : ACAU & AP-MA • © Crédit photo : Initial Ingénierie - Matthieu Lecouvey



# Modénatures

**Des profils astucieux qui agrémentent nos gammes de bardage et ouvrent de nouvelles possibilités architecturales.**

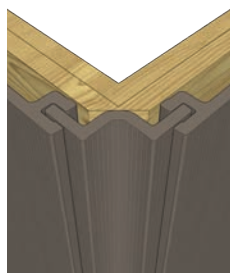
## Caractéristiques

- En VESTA® : matériau à haute teneur en fibres de bois, 100% recyclable et labellisé « produit biosourcé »
- Teintes naturelles et durables dans le temps (→ nuancier p3)
- Mise en œuvre rapide et facile par emboîtement dans les lames de bardage
- Installation sur mur maçonné, ossature bois ou métallique
- Pose verticale ou horizontale



### FINEO

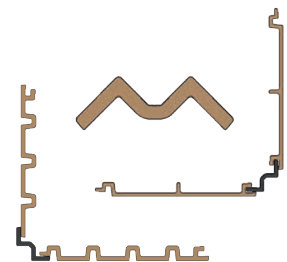
Sa forme en M permet de traiter les angles sortants ou rentrants pour une finition parfaite et coordonnée au bardage. **Combinable avec l'ensemble de nos bardages.**



FINEO sur angle sortant

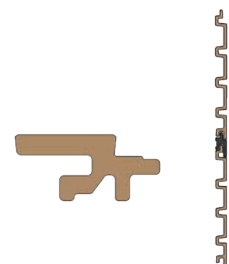
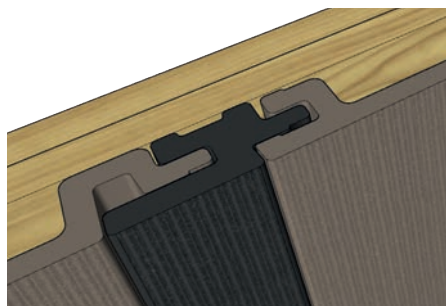


FINEO sur angle rentrant



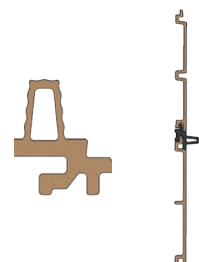
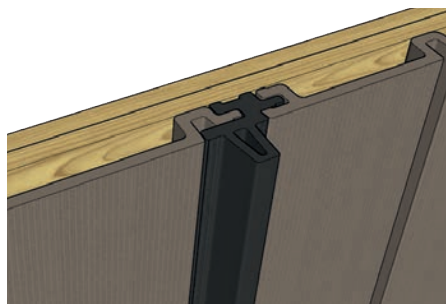
### FUSEO

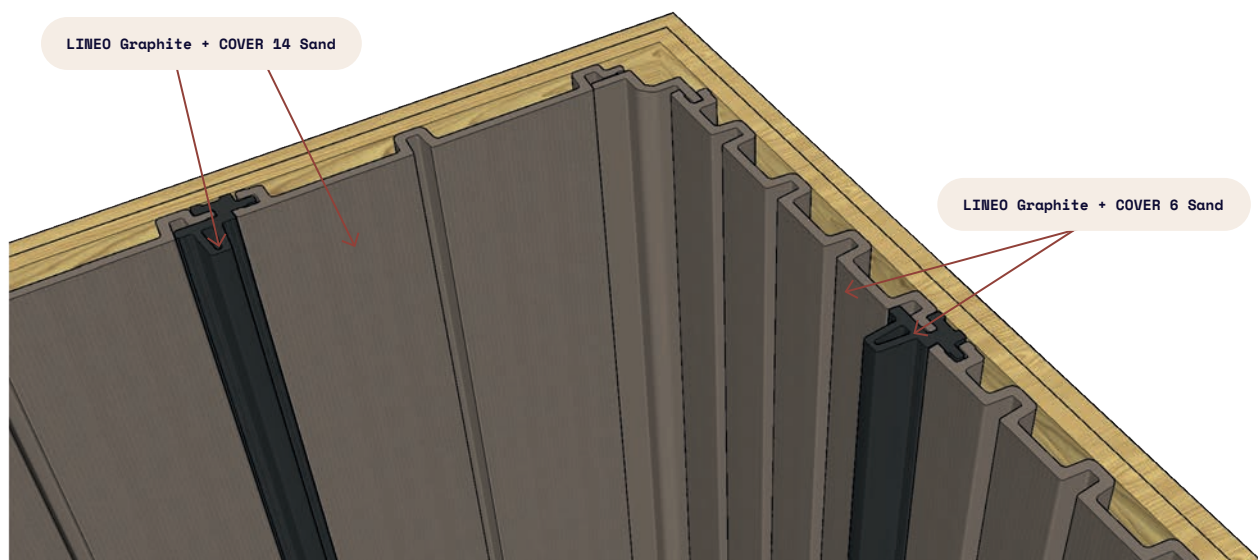
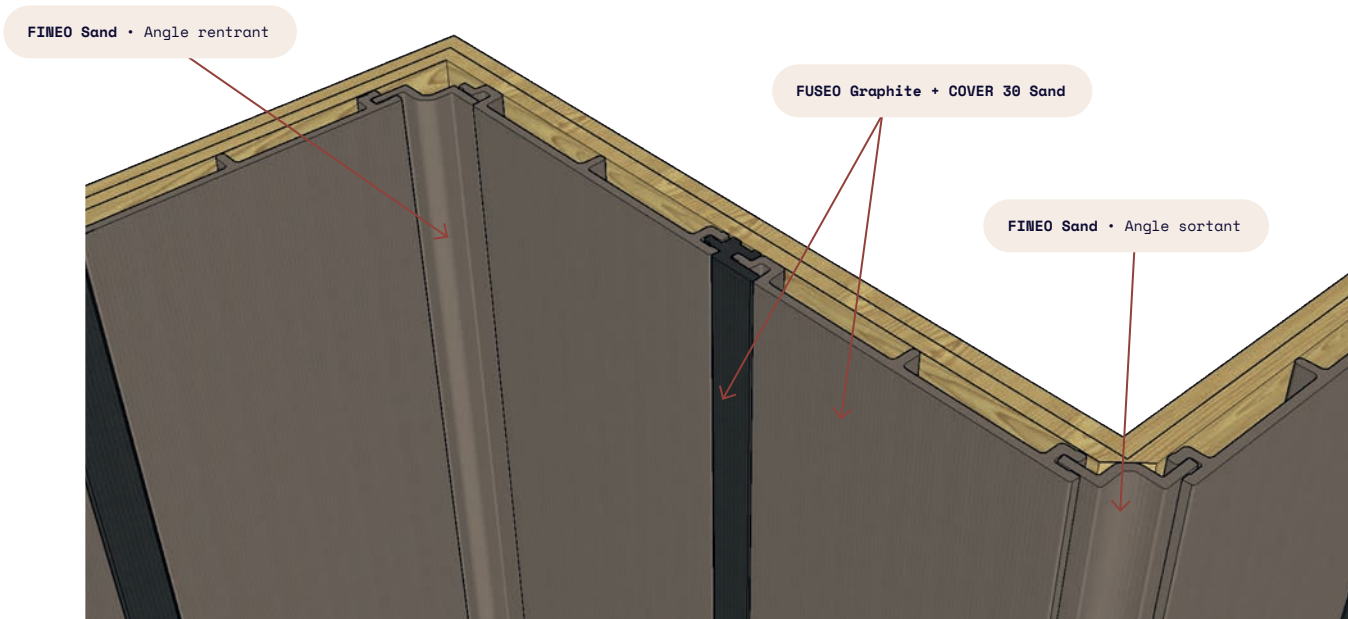
Profil de jonction permettant de fusionner deux lames et apporter un effet lisse en faisant disparaître le creux d'onde. **Combinable uniquement avec la gamme COVER.**






### LINEO

S'utilise pour agrémenter la façade de lignes saillantes et créer ainsi des rythmes alternatifs différents entre les ondes. **Combinable uniquement avec la gamme COVER.**





## La gamme de modénatures

	FINEO	LINEO	FUSEO
Longueur du profil (mm)	3000 (autres dimensions sur demande)		
Largeur profil emboité (mm)	60	44	44
Épaisseur totale (mm)	29,4	58,5	28,5
Poids du profil	1,30 kg/ml	1,60 kg/ml	1,15 kg/ml
Compatible avec	Tous les bardages Neolife	COVER	COVER
Aperçu			



# Bardage LINK

IDÉAL EN FOB



## Des lames optimisées et astucieuses, adaptées aux Façades à Ossature Bois.

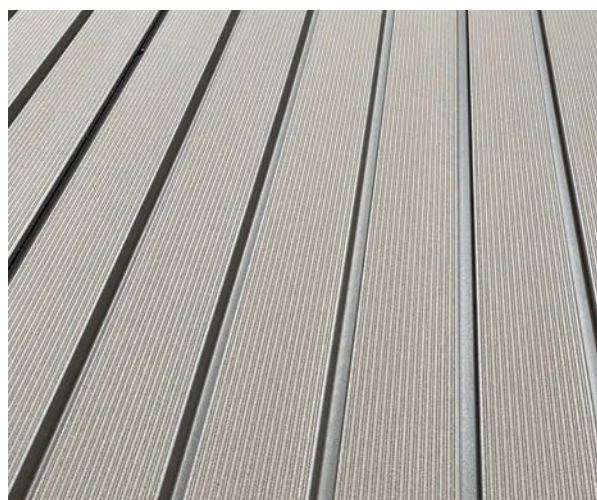


### Destinations d'ouvrage

- Logement 1<sup>re</sup>, 2<sup>e</sup>, 3<sup>e</sup> famille A et B (IT 249)
- ERP 1<sup>re</sup> à 5<sup>e</sup> catégorie (IT 249)
- Bâtiments classés en code du travail
- Compatible FOB DTU 31.4

### Caractéristiques

- En VESTA® : matériau à haute teneur en fibres de bois, 100% recyclable et labellisé « produit biosourcé »
- Finition mate, esthétique élégante et contemporaine
- Teintes naturelles et durables dans le temps (→ nuancier p3)
- Sans entretien, imputrescible et hydrophobe
- Trois profils parfaitement combinables avec des ondes de 6, 14 et 20 cm
- Convient particulièrement aux Constructions à Ossature Bois (COB) et aux Façades à Ossature Bois (FOB)
- Fixation masquée par vis inox laquées
- Modénature compatible : FINEO



### La gamme LINK

	LINK 6	LINK 14	LINK 20
Nombre d'ondes	4	2	1
Largeur de l'onde (mm)	60	140	200
Dimensions standards (mm)	Longueur : 2000 / 2500 / 3000 / 3500 / 4000 Largeur : 300 (sauf LINK 20 : 200)		
Aperçu			

NOU VEAU



M1

Euroclasse B



Impact Carbone GWP : 27 KgCO<sub>2</sub>/m<sup>2</sup>



Vent V4



Choc Q4



Sismique : zones 1,2,3,4

\* LINK 6 et 14 : Avis Technique sur support maçonnerie, béton, métal, COB DTU 31.2, FOB DTU 31.4, CLT. LINK 20 : en cours de certification.

Fixation par vis masquée derrière l'emboîtement

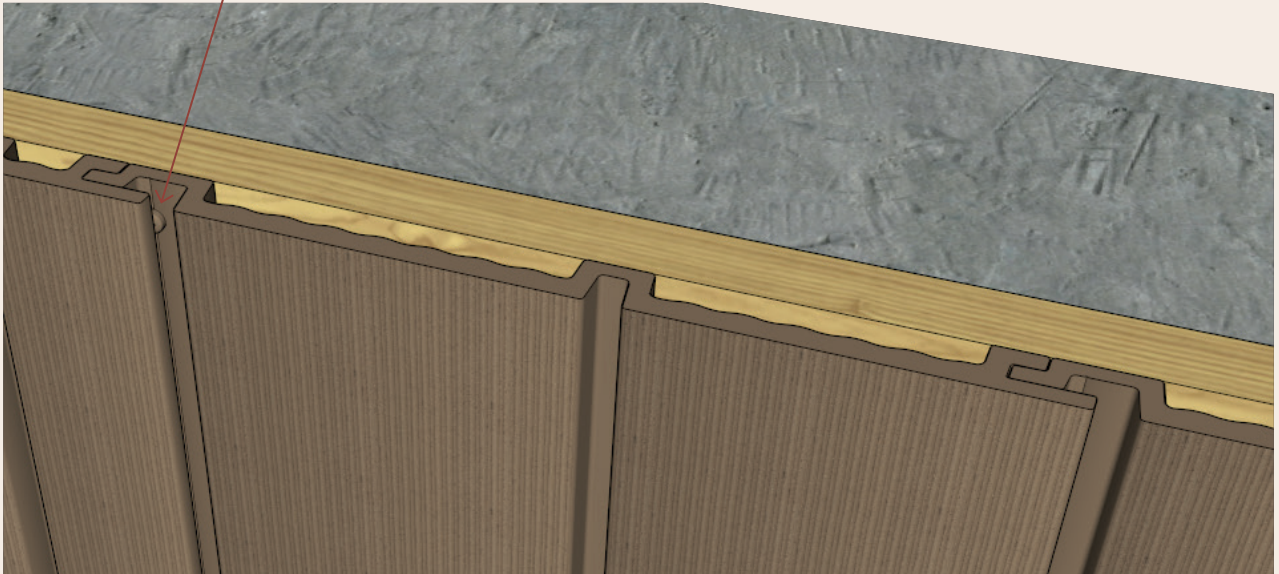


Photo non contractuelle



Photo non contractuelle

Pour plus d'informations, téléchargez nos cahiers de prescription technique sur notre site [www.neolife.fr](http://www.neolife.fr)





# Bardage SMART

Une gamme optimisée et polyvalente pour tous les ouvrages à contrainte feu modérée.

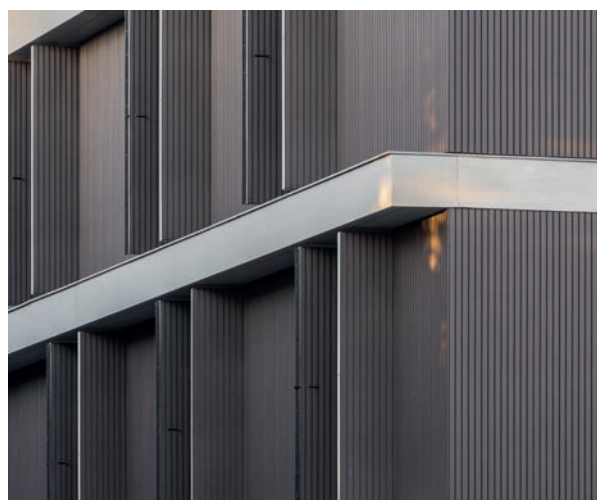


## Destinations d'ouvrage

- Logement 1<sup>re</sup>, 2<sup>e</sup> famille (R+3 maxi)
- ERP de 5<sup>e</sup> catégorie
- Bâtiments classés en code du travail

## Caractéristiques

- En VESTA® : matériau à haute teneur en fibres de bois, 100% recyclable et labellisé « produit biosourcé »
- Finition mate, esthétique élégante et contemporaine
- Teintes naturelles et durables dans le temps (→ nuancier p3)
- Sans entretien, imputrescible et hydrophobe
- Deux profils combinables avec des ondes de 4 ou de 9 cm
- Fixation discrète par vis inox laquées
- Modénature compatible : FINEO



© Crédit photo : Simon Guesdon

## La gamme SMART

	SMART 4	SMART 9
Nombre d'ondes	6	3
Largeur de l'onde (mm)	40	90
Dimensions standards (mm)	Longueur : 2000 / 2500 / 3000 / 3500 / 4000 Largeur : 300	
Aperçu		



M2

Euroclasse C



Impact Carbone GWP : 21 KgCO<sub>2</sub>/m<sup>2</sup>



Vent V4



Choc Q4



Sismique : zones 1,2,3,4

\*Avis Technique sur support maçonnerie, béton, métal, COB DTU 31.2, FOB DTU 31.4, CLT.

Pour plus d'informations, téléchargez nos cahiers de prescription technique sur notre site [www.neolife.fr](http://www.neolife.fr)





Maison du Cirque - Bourg-en-Bresse (01) - SMART 9 - Teinte Graphite • Architecte : Moon Safari • © Crédit photo : Jean-Baptiste Rebeyrotte



MFR - Moirans (38) - SMART 4 & 9 - Teintes Sun, Sand & Earth • Architecte : Dedale



Résidence Garden Square - Vitry (35) - SMART 4 - Teinte Earth • Architecte : Chouzenoux Architecture • © Crédit photo : Simon Guesdon





# Bardage NOMAD

NOUVEAU



## Des lames légères et combinables pour alterner les rythmes en façade.



### Caractéristiques

- En VESTA® : matériau à haute teneur en fibres de bois, 100% recyclable et labellisé « produit biosourcé »
- Finition mate, esthétique élégante et contemporaine
- Teintes naturelles et durables dans le temps (→ nuancier p3)
- Sans entretien, imputrescible et hydrophobe
- Trois profils parfaitement combinables entre-eux : NOMAD 4, NOMAD 6 et NOMAD Mix
- Pose possible sur crémaillère sans fixation apparente
- Pose sur ossature bois ou métal en fixation traversante par vis inox laquées
- Modénature compatible : FINEO

### Destinations d'ouvrage

- Logement 1<sup>er</sup>, 2<sup>e</sup> famille (R+3 maxi)
- ERP de 5<sup>e</sup> catégorie (2<sup>e</sup> groupe)
- Bâtiments classés en code du travail



### La gamme NOMAD

	NOMAD 4	NOMAD 6	NOMAD MIX
Nombre d'ondes	6	4	4
Largeur de l'onde (mm)	40	60	Irrégulière 47/77/27/97
Dimensions (mm)	Longueur : 2000 / 2500 / 3000 / 3500 / 4000 Largeur : 300		

\* NOMAD 6 : Avis Technique sur support maçonnerie, béton, métal, COB DTU 31.2, FOB DTU 31.4, CLT.  
 NOMAD 4 et Mix : en cours de certification.  
 Pose sur crémaillère : en attente de certification.



M3

Euroclasse D



Impact Carbone GWP : 14 KgCO<sub>2</sub>/m<sup>2</sup>



Vent V4



Choc Q3



Sismique : zones 1,2,3,4

Pour plus d'informations, téléchargez nos cahiers de prescription technique sur notre site [www.neolife.fr](http://www.neolife.fr)





NOMAD Mix



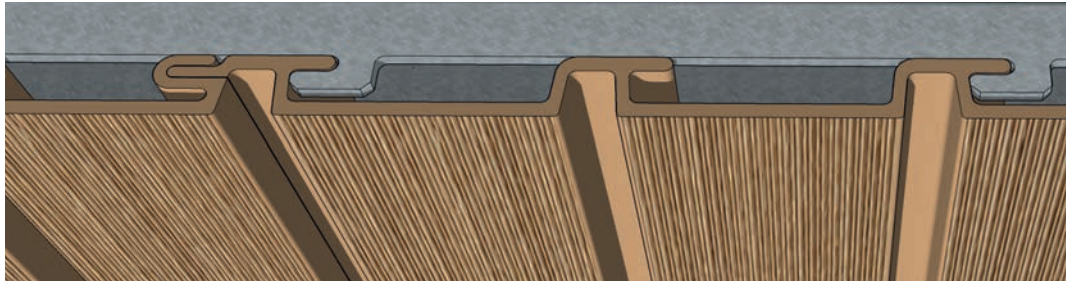
NOMAD 4



NOMAD 6



### POSE SUR CRÉMAILLÈRE - Sans fixation apparente



### POSE SUR OSSATURE BOIS / MÉTAL - Fixation traversante par vis laquées



Nomad 6 - Teinte Heat



Intermarché - Binche, Belgique - Nomad 6 - Teinte Sun



# Bardage CLAD

## Une solution économique et esthétique pour les ouvrages sans exigence feu.



### Destinations d'ouvrage

- Maisons individuelles isolées de 1<sup>er</sup> famille
- ERP de 5<sup>e</sup> catégorie
- Bâtiments classés en code du travail

### Caractéristiques

- En VESTA® : matériau à haute teneur en fibres de bois, 100% recyclable et labellisé « produit biosourcé »
- Finition mate, esthétique élégante et contemporaine
- Teintes naturelles et durables dans le temps (→ nuancier p3)
- Sans entretien, imputrescible et hydrophobe
- Un profil best-seller qui fait l'unanimité, avec des ondes étroites de 4 cm et une profondeur de 2 cm
- Fixation discrète par vis inox laquées
- Modénature compatible : FINEO



### La gamme CLAD

	CLAD 4
Nombre d'ondes	6
Largeur de l'onde (mm)	40
Dimensions standards (mm)	Longueur: 2000 / 2500 / 3000 / 3500 / 4000 Largeur: 300
Aperçu	



M4

Euroclasse E



Impact Carbone GWP : 21 KgCO<sub>2</sub>/m<sup>2</sup>



Vent V4



Choc Q4



Sismique : zones 1,2,3,4

\*Avis Technique sur support maçonnerie, béton, métal, COB DTU 31.2, FOB DTU 31.4, CLT.

Pour plus d'informations, téléchargez nos cahiers de prescription technique sur notre site [www.neolife.fr](http://www.neolife.fr)

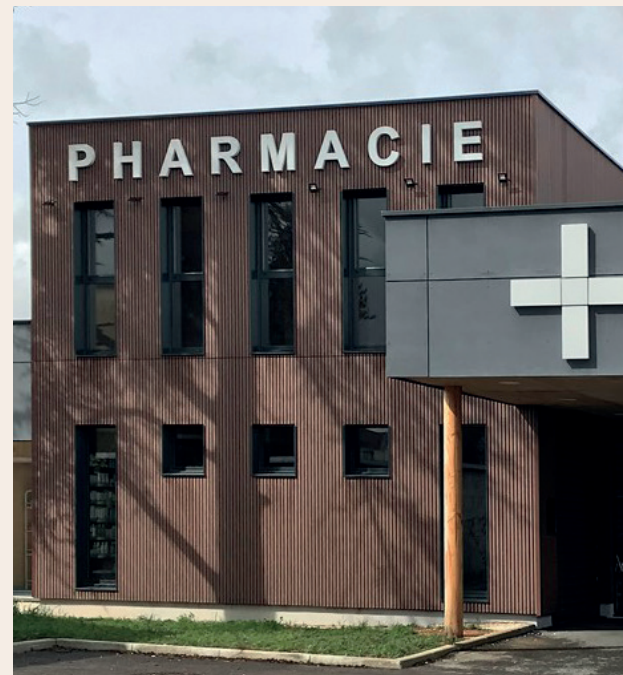




STEP - Thonex, Suisse - CLAD 4 - Teintes Graphite, Earth, Heat, Sand & Sun • Architecte : DZ Architectes •  
 © Crédit photo : Didier Jordan



EcoCity Parc - Colombes (92) - CLAD 4 - Teinte SUN • Architecte : MW Architecture •  
 © Crédit photo : Daniel Moulinet



Pharmacie - Beaune (21) - CLAD 4 - Teinte HEAT





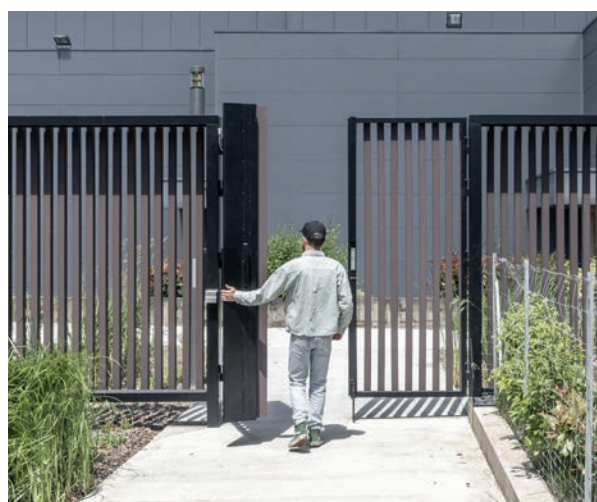
# Profils SPACE

**Décoratifs ou occultants, ces profils s'adaptent à de nombreux usages : habillage de façade, création de brise-vue, de brise-soleil ou de cloisons séparatives.**



## Caractéristiques

- En VESTA® : matériau à haute teneur en fibres de bois, 100% recyclable et labellisé « produit biosourcé »
- Teintes naturelles et durables dans le temps (→ nuancier p3)
- Longueur standard 3 mètres (autre format sur demande)
- S'harmonisent parfaitement avec l'ensemble de nos solutions de bardage
- 3 options de fixation : fixation discrète parétriers inox / fixation cachée par platines inox / fixation type Neoclin
- Pose verticale murale et entre dalles
- Pose horizontale murale ou en tableau
- Montage possible dans cadre métallique (non fourni par Neolife)
- Disponible en complément : bouchon obturateur



© Crédit photo : Simon Guesdon

## La gamme SPACE

	SPACE 4-6	SPACE 6-8	SPACE 6-18
Dimensions standards (mm)	3000 x 40 x 60	3000 x 60 x 80	3000 x 60 x 180
Aperçu			



M2

M1

sur demande

Pour plus d'informations, téléchargez nos cahiers de prescription technique sur notre site [www.neolife.fr](http://www.neolife.fr)

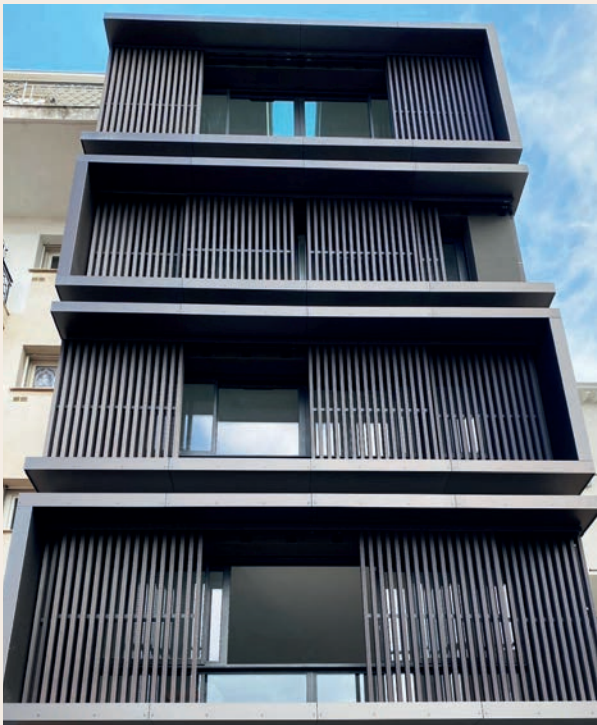




SPACE 6 - Teinte Sand



SPACE 4 - Teinte Sun



SPACE 4 - Teinte Earth



SPACE 6 - Teinte Sun

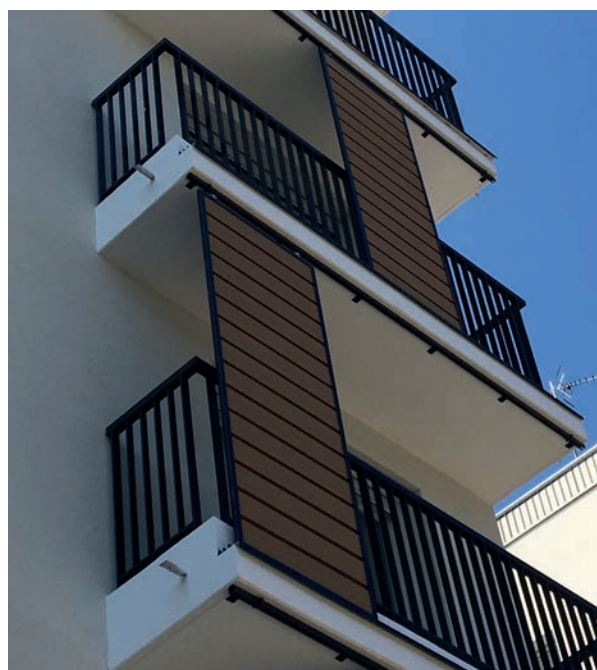
# Profil SHADOW

Un profil hybride de 14 cm de large, idéal pour créer des volets, séparatifs de balcon, brise-vue ou brise soleil.



## Caractéristiques

- En VESTA® : matériau à haute teneur en fibres de bois, 100% recyclable et labellisé « produit biosourcé »
- Teintes naturelles et durables dans le temps (→ nuancier p3)
- Longueur standard 3 mètres (autre format sur demande)
- S'harmonise parfaitement avec l'ensemble de nos solutions de bardage
- Pose horizontale ou verticale
- Montage possible dans un cadre métallique (non fourni par Neolife)



## La gamme SHADOW

### SHADOW

Dimensions standards (mm) 3000 x 140 x 20

Aperçu



M2

M1

sur demande

Pour plus d'informations, téléchargez nos cahiers de prescription technique sur notre site [www.neolife.fr](http://www.neolife.fr)





SHADOW - Teinte Sun



SHADOW - Teinte Sun










SHADOW - Teinte Sand



SHADOW - Teinte Heat







# Caractéristiques techniques

Lames de bardage	COVER	COVER	COVER	COVER	LINK	LINK	LINK
	6	14	30	FLEXO	6	14	20
Impact carbone GWP (KgCO <sub>2</sub> /m <sup>2</sup> )	32				27		
Classement feu	B-s3,d0 (M1) Conforme IT 249				B-s3,d0 (M1)		
Dimensions (mm)*	Longueur : 2000 / 2500 / 3000 / 3500 / 4000 Largeur : 300 sauf COVER FLEXO : 75				Longueur : 2000 / 2500 / 3000 / 3500 / 4000 Largeur : 300 sauf LINK 20 : 200		
Epaisseur de la lame (mm)	28,5				19,5		
Poids (kg/m <sup>2</sup> )	17,9	15,1	15,6	24,4	14,7	13,6	12,6
Domaines d'application	<ul style="list-style-type: none"> <li>Logements de 1<sup>er</sup>, 2<sup>e</sup> et 3<sup>e</sup> famille A et B (IT 249)</li> <li>ERP de 1<sup>er</sup> à 5<sup>e</sup> catégorie (IT 249)</li> <li>Bâtiments classés en code du travail</li> </ul>				<ul style="list-style-type: none"> <li>Logements de 1<sup>er</sup>, 2<sup>e</sup> et 3<sup>e</sup> famille A et B (IT 249)</li> <li>ERP de 1<sup>er</sup> à 5<sup>e</sup> catégorie (IT 249)</li> <li>Bâtiments classés en code du travail</li> <li>Compatible FOB DTU 31.4 (validation en cours)</li> </ul>		
Type de fixation	Fixation invisible par vis et crochets inox cachés				Fixation masquée par vis inox		
Sens de pose	Vertical / Horizontal / Sous face			Vertical	Vertical / Horizontal / Sous face		
Murs support	Béton / Maçonnerie d'éléments enduits / Bois COB 31.2, FOB DTU 31.4, CLT / Plateaux métal						
Mur courbe	Pose verticale à facettes rayon mini 3,5 m et jusqu'à 1 m si COVER FLEXO				Pose verticale à facettes rayon mini 3,5 m		
Compatibilité entre profils	Combinables				Combinables		
Accessoires possibles	FUSEO / FINEO / LINEO				FINEO		
Profils	6				6		
	14				14		
	30				20		
	FLEXO						

\* Commande inférieure à 60m<sup>2</sup>, nous consulter



# Caractéristiques techniques

Lames de bardage	SMART 4	SMART 9	NOMAD 4	NOMAD 6	NOMAD MIX	CLAD 4
Impact carbone GWP (KgCO <sub>2</sub> /m <sup>2</sup> )	21		14			21
Classement feu	C-s3,d0 (M2)		D-s3,d2 (M3)			Euroclasse E (M4)
Dimensions (mm)*	Longueur : 2000 / 2500 / 3000 / 3500 / 4000 Largeur : 300					
Epaisseur de la lame (mm)	19,5		17			28,5
Poids (kg/m <sup>2</sup> )	11,7	10,7	7,9	7,7	7,3	10,6
Domaines d'application	<ul style="list-style-type: none"> <li>Logements de 1<sup>re</sup>, 2<sup>e</sup> famille</li> <li>ERP de 5<sup>e</sup> catégorie</li> <li>Bâtiments classés en code du travail</li> </ul>		<ul style="list-style-type: none"> <li>Logements de 1<sup>re</sup>, 2<sup>e</sup> famille</li> <li>ERP de 5<sup>e</sup> catégorie (1<sup>er</sup> groupe)</li> <li>Bâtiments classés en code du travail</li> </ul>			<ul style="list-style-type: none"> <li>Maison individuelle isolée (4 m mitoyen)</li> <li>ERP de 5<sup>e</sup> catégorie</li> <li>Bâtiments classés en code du travail</li> </ul>
Type de fixation	Fixation discrète par vis inox laquées en fond d'ondes		Fixation discrète par vis inox laquées en fond d'ondes ou fixation invisible en pose sur crémaillère			Fixation discrète par vis inox laquées en fond d'ondes
Sens de pose	Vertical / Horizontal / Sous face					
Murs support	Béton / Maçonnerie d'éléments enduits / Bois COB 31.2, FOB DTU 31.4, CLT / Plateaux métal					
Mur courbe	Pose verticale à facettes rayon mini 3,5 m		Pose verticale cintrée rayon mini 3,5 m			Pose verticale cintrée rayon mini 3,5 m
Compatibilité entre profils	Combinables		Combinables			/
Accessoires possibles	FINEO		FINEO			FINEO
Profils	4  9 		4  6  MIX 			4 

\* Commande inférieure à 60m<sup>2</sup>, nous consulter

# Caractéristiques techniques

Profils décoratifs	SPACE 4-6	SPACE 6-8	SPACE 6-18	SHADOW
Classement feu	M2 / M1 sur demande			M2 / M1 sur demande
Dimensions (mm)*	3000 x 40 x 60	3000 x 60 x 80	3000 x 60 x 180	3000 x 140 x 20
Poids (kg/ml)	0,95	1,8	3,7	1,57
Type de fixation	Discrète par étriers inox / Cachée par fixation type Neoclin / Invisible par platines inox			Cadre métal non fourni par Neolife
Sens de pose	Vertical / Horizontal			
Profils	4-6 	6-8 	6-18 	SHADOW 

\* Autres formats sur demande

Retrouvez toutes nos documentations techniques disponibles en téléchargement sur notre site [www.neolife.fr](http://www.neolife.fr)

# Et si on se réinventait durablement ?

## Innover pour un mode de construction plus écologique

Neolife est née en 2012 d'une idée fondatrice forte : concevoir et fabriquer en France un éco-matériau inédit, alliant le végétal et le minéral, pour proposer des solutions constructives à faible impact environnemental. **Cette innovation unique, c'est le VESTA®, un matériau bas-carbone à haute teneur en fibres de bois revalorisées.**

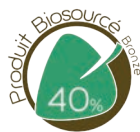
Notre offre en VESTA® se décline en **bardages et autres solutions constructives** dédiées à l'enveloppe du bâtiment.

## Design et modularité pour vous inspirer

L'esthétique et la colorimétrie de nos produits ont été spécifiquement étudiées pour apporter un design contemporain et chaleureux. Et pour toujours plus de possibilités architecturales, nous proposons chaque année de nouvelles solutions et combinaisons innovantes.

## Un savoir-faire français

Nous avons fait le choix de fabriquer en France pour valoriser le savoir-faire national, favoriser l'emploi sur notre territoire et réduire notre empreinte carbone.



## L'environnement au cœur de nos préoccupations

La technologie VESTA® est conçue dans une démarche circulaire et repose sur un taux exceptionnel de fibres naturelles de bois. Pourtant, nous n'abattons aucun arbre ; nous récupérons et revalorisons des rebuts de bois vierges et parfaitement sains, provenant de forêts européennes gérées durablement.

Comme le bois massif, nos matériaux sont donc bas-carbone. Le VESTA® est labellisé « produit biosourcé » par Karibati, expert en matériaux de construction biosourcés.

Nos solutions ont l'avantage d'être naturellement sans entretien pendant leur durée de vie, ce qui évite l'utilisation d'eau ou de traitements chimiques dommageables pour l'environnement (vernis, insecticides, etc...).

Nos produits sont également 100% recyclables. En fin de vie, ils peuvent être rebroyés et réutilisés pour fabriquer de nouveaux produits équivalents ou adaptés à d'autres usages. Ainsi le carbone reste stocké durablement.



### En fin de chantier, RECYCLEZ !

Neolife récupère vos chutes et caisses en bois



Réceptionnez vos produits Neolife



Servez vous en marchandise



Stockez les caisses et plateaux



Isoler les chutes dans une seule caisse



En fin de chantier, Neolife se charge de l'évacuation des éléments pour RECYCLAGE

# À la recherche d'inspiration ?

Entrez dans une nouvelle dimension avec nos solutions constructives innovantes  
et découvrez en ligne votre produit Neolife.



Bâtiment Sendaï  
11 chemin des Anciennes Vignes  
69410 Champagne-au-Mont-d'Or

+33 (0)4 78 25 63 08  
contact@neolife.fr

    
**neolife.fr**

