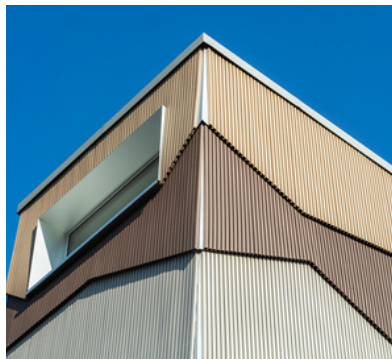


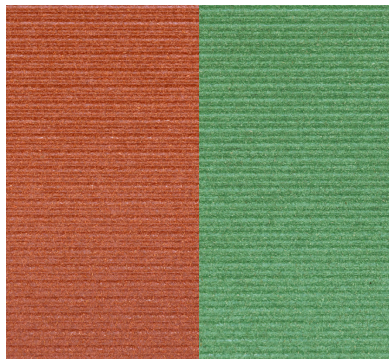
2024 est déjà terminée... Une année riche en réalisations et en innovations pour mieux adapter notre offre aux besoins du marché et garder ainsi nos avantages concurrentiels.



Lancements produits 2024

Deux nouvelles gammes sont venues compléter notre offre de bardages : les gammes **LINK et NOMAD**. Nous proposons aussi deux nouvelles gammes de **TERRASSES**.

[LEARN MORE](#)



De nouvelles teintes innovantes

Pour inspirer les architectes, nous avons enrichi cette année notre nuancier avec de nouvelles teintes. Découvrez **ALOE et TERRACOTTA**.

[LEARN MORE](#)



Stratégie RSE : c'est lancé !

Initiation de notre stratégie RSE avec définition de la feuille de route Neolife, nomination d'un Comité de pilotage RSE, et bilan réalisé avec notre partenaire **ecovadis**.



Des nombreuses réalisations de référence cette année, en France et en Europe.

- **Les Logis de Brunet** :
Réhabilitation exemplaire de 320 logements sociaux

[WATCH NOW](#)

- **Centre Aquatique d'Aubervilliers** :
Une belle vitrine pendant les JO 2024

[WATCH NOW](#)

- **Découvrez le Medley** de quelques-uns des projets réalisés

[WATCH NOW](#)



Rendez-vous en 2025

Nous ouvrons de nouvelles perspectives de développement par l'activation de différents leviers de croissance, notamment

1- la structuration et le renforcement

- de notre équipe Export pour sécuriser et garantir l'essor de notre activité en Europe.
- de notre service Technique pour soutenir nos innovations et mieux accompagner nos clients.

Egalement prévue : la mise en oeuvre d'une stratégie Grands Comptes Nationaux sur la France, par la création d'un poste dédié.

Nous atteindrons ainsi un effectif de 25 collaborateurs courant 2025.

2- Lancement de nouvelles innovations de rupture et certifications complémentaires en lien avec les besoins des marchés France et Export.

3- Mise en oeuvre du plan d'actions RSE 2027, avec la montée en puissance du programme existant Neocollect.



Communiqué de presse
À Champagne au Mont d'Or, le 06 janvier 2025

En savoir plus:

NEOLIFE®, créateur d'éco-matériaux pour espaces durables, est une société française fondée en 2012 par Bernard Voisin. Elle conçoit des solutions constructives à caractère environnemental - bardages, profils d'habillage et terrasses - destinées aux professionnels de la construction soucieux de bâtir des logements, des bâtiments tertiaires et des aménagements paysagers éco-responsables. NEOLIFE® participe ainsi à une nouvelle philosophie de la construction, centrée sur trois valeurs essentielles : le développement durable, l'innovation et l'humain.

Premier éco-matériau créé par NEOLIFE®, le VESTA® (Vegetal Ecological Stable Timber Advantage) allie la naturalité du bois à la résistance du minéral. Il contient un taux exceptionnel de fibres de bois renforcées issues de déchets de scieries revalorisés et sains. Ces déchets de bois proviennent de forêts européennes gérées durablement et amènent une faible empreinte carbone. Tous ses composants sont vierges et garantissent aux solutions NEOLIFE® une grande valeur ajoutée environnementale.

L'éco-matériau VESTA® possède des renforts techniques au cœur de sa matière qui lui confèrent un caractère particulièrement résistant aux outrages esthétiques de l'humidité, des insectes et des UVs. Ses caractéristiques mécaniques alliant légèreté, souplesse et solidité permettent à NEOLIFE® de concevoir des solutions dont les performances répondent aux normes élevées de résistance au feu, aux chocs, au vent ou aux séismes.

Pour plus d'informations : www.neolife.fr



Label biosourcé
et 100%
recyclable



CONTACT

NEOLIFE®

investors@neolife.fr